

ACTIVITÉS estivales



Juillet & Août

Animation sur la Dronne : la barque

- Visite accompagnée
- Location en barque à rames

Les mercredis soirs :

- Balade commentée au crépuscule ✨

Animation patrimoine : le moulin

- Visite libre : maquettes interactives

Animation nature en famille

- Atelier nature : biodiversité, moulins etc...

ACTIVITÉS en accès libre (toute l'année)



Terra Aventura

Suivez les traces de nos mystérieux personnages et retrouvez le mot mystère

Parcours Botanique

Panneaux descriptifs présentant quelques espèces végétales du site



Parcours Pêche

Parcours de gracieuse réglementation de la Fédération de pêche. Plan et informations sur site



Le sac à dos du Petit Explorateur

Découvrez les sites naturels du territoire et leur biodiversité tout en vous amusant



LE PÉRIGORD
INATTENDU
L'AVENTURE PASSE AU VERT

POUR VENIR



Moulin de la Maison de la Dronne
66 Moulin du Pont
24350 MONTAGRIER

NOUS CONTACTER

05 53 91 35 11

site.maisondeladronne@gmail.com
a.lagaude@ccpr24.fr

HORAIRES

Extérieurs en accès libre toute l'année



Avril, Mai, Juin & Septembre

Du lundi au vendredi : 10h à 13h & 14h à 17h
& jours fériés

Juillet & Août

Tous les jours : 10h à 13h & 14h à 18h



Maison de la Dronne

Communauté
de Communes
du Périgord
Ribéracois



Office de tourisme du Périgord Ribéracois
perigord-inattendu.fr

LE PÉRIGORD
INATTENDU
L'AVENTURE PASSE AU VERT

ANIMATIONS - NATURE

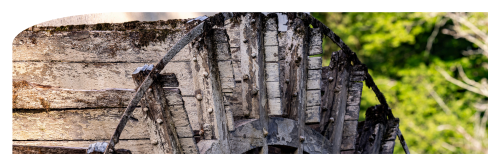
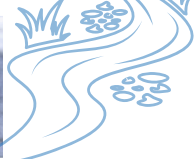
MAISON DE LA DRONNE

MONTAGRIER



Ne pas jeter sur la voie publique - Crédit photo : ©Dédic&Dédic & ©OTI Périgord Ribéracois - Impression : Com Together.fr

perigord-inattendu.fr
Périgord Ribéracois



UN LIEU ENTRE... *patrimoine*

Le Moulin de la Maison de la Dronne : un moulin à eau en forme de bateau

Depuis le 12^e siècle, période à laquelle on retrouve les premières traces écrites, le moulin a connu plusieurs vies. Tout d'abord moulin à farine, il transformait les céréales des terres avoisinantes en farine, grâce à ses deux roues à aubes et à la force de l'eau. La production est tombée à l'abandon lors de la révolution industrielle et avec l'arrivée des minoteries mécaniques, capables de transformer plus rapidement les céréales. Pendant une brève période, il est devenu une pêcherie à anguilles, celle-ci étant prisée pour la "Matelote d'anguille au vin de Bordeaux", un plat apprécié des gourmets et des gourmands.

En 1907 le moulin se voit aménagé d'une turbine à la place d'une de ses roues, afin de le réhabiliter en usine hydro-électrique. Cette production permettra aux villages de Tocane et Montagrier d'être parmi les 3 000 premiers villages de France à être pourvus d'électricité dans les foyers. Cinquante ans plus tard, la production s'arrête, le moulin lui, tombe en ruine et se voit réaménager en qualité de Maison De la Dronne au début des années 2000, établissement que vous connaissez aujourd'hui.



...& *rivière Dronne*

La Dronne est une rivière sauvage, elle traverse 5 départements (Haute Vienne, Dordogne, Charente, Charente maritime et Gironde)

Rivière en partie classée **Natura 2000**, ZNIEFF, c'est une réserve de biodiversité, caractérisée par un grand nombre d'espèces animales, végétales et autres êtres vivants comme : la Loutre, le Cincle Plongeur, la Grande Mulette, la Fritillaire Pintade, la Renoncule d'eau.

Elle est **divisée en trois parties** :

Dronne amont ou Haute Dronne : sauvage et rocailleuse de la source à Quinsac.

Dronne médiane (chez nous) petite, calme et cachée dans ses falaises de Quinsac à Aubeterre sur Dronne.

Dronne aval : étendue longue et calme d'Aubeterre/Dronne à Coutras.

La Dronne rejoint la rivière l'Isle, rivière qui rejoint la Dordogne à Libourne.

Depuis des siècles, l'Homme a investi la rivière. Il y bâtit des moulins afin d'utiliser la force de l'eau pour produire diverses ressources. Avec une longueur de 200 kms et un moulin tous les 2 km environ, la Dronne fut surnommée "La rivière aux cent moulins".



ANIMATIONS *pour les groupes*



Les scolaires : de la maternelle jusqu'au lycée

Animations sur les thématiques de développement durable, d'environnement et de patrimoine.

Associations ou autres groupes

Proposition sur-mesure, visite du moulin, balade en barque ou encore randonnée accompagnée.

