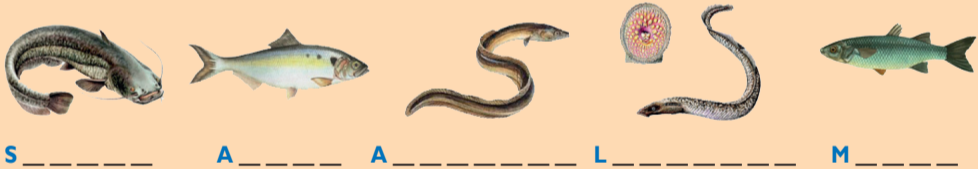


Robin te donne rendez-vous au n°4, avenue de la Gare. Ici, se trouve un très vieux canon que tu peux essayer de reproduire ci-dessous !

Poissons dans cette rivière: beaucoup de migrateurs (mulet, alose, lamproie et anguille) mais aussi silure (poisson-chat)... Retrouve le nom des poissons ci-dessous.



S _ _ _ _ _ A _ _ _ _ _ A _ _ _ _ _ L _ _ _ _ _ M _ _ _ _ _

L'aloise est un poisson migrateur qui, comme le saumon, remonte les rivières pour se reproduire. Le régime alimentaire des petites aloses est essentiellement constitué de larves d'insectes aquatiques, de daphnies et petits crustacés. Les aloses adultes cessent de se nourrir dès leur retour en eau douce.

L'anguille possède un corps en forme de serpent. Elle a une grande bouche dont les mâchoires puissantes sont garnies de nombreuses petites dents, se nourrit de poissons, écrevisses, escargots d'eau, vers, insectes aquatiques et aériens, déchets divers et variés.

La lamproie a un corps anguiforme sans nageoires paires, une peau nue et gluante, une unique narine. Grâce à ses dents, elle perce ou racle la peau de poissons hôtes, ce qui lui permet ensuite d'aspirer le sang et autres liquides (lympe) s'écoulant de la blessure.

Le mullet a un corps relativement trapu et recouvert de grosses écailles lisses. Il se nourrit d'absolument tout ce qu'il se trouve, que ce soit des vers, des algues ou même de la vase.

Le silure a une peau entièrement dépourvue d'écailles et recouverte d'un mucus visqueux, ce qui lui donne un aspect gluant. Il se nourrit de poissons, d'écrevisses, moules, escargots d'eau. Il n'hésite pas non plus à happer en surface grenouilles, rongeurs et oiseaux aquatiques.

Si tu as le temps installe toi sur le port, des tables y sont aménagées.

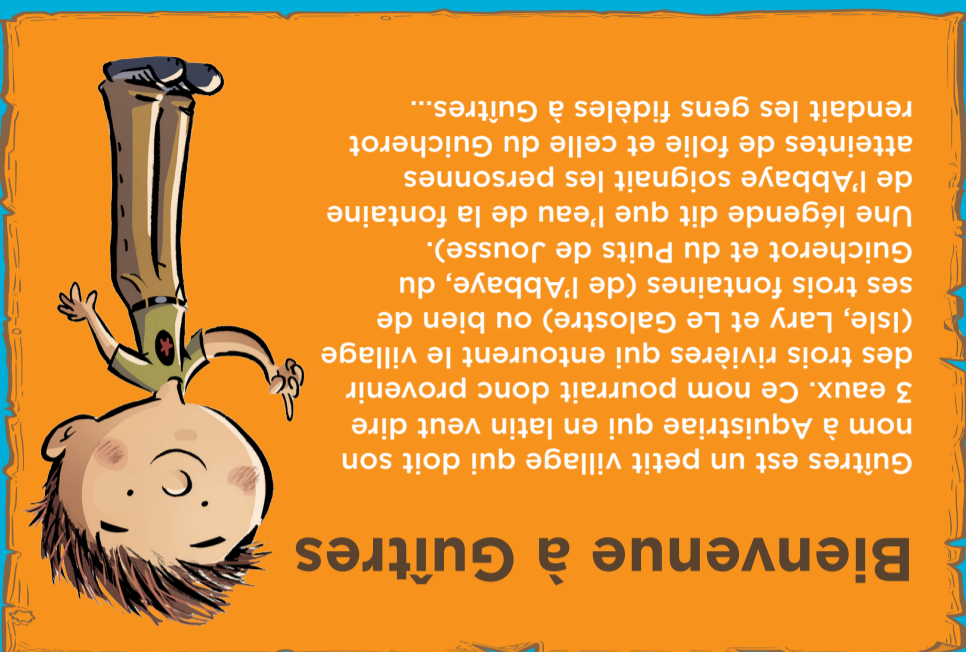
Dans la grille ci-dessous entoure les mots suivants :

Pêche, Guîtres, Port, Silure, Anguille, Carrelet, Gabarre, Mulet, Alose, Isle

B	V	R	G	U	P	N	A	A
A	E	J	A	M	Y	R	G	N
P	D	P	B	U	I	E	U	G
E	N	O	A	L	S	Z	I	U
C	A	R	R	E	L	E	T	I
H	N	T	R	T	E	P	R	L
E	N	C	E	B	G	M	E	L
X	M	W	E	A	L	O	S	E
S	I	L	U	R	E	Z	R	T



Dès que tu auras fini ton parcours, reviens nous voir et tu auras une surprise !



Bienvenue à Guîtres

Guîtres est un petit village qui doit son nom à Aquistriae qui en latin veut dire 3 eaux. Ce nom pourrait donc provenir des trois rivières qui entourent le village (Isle, Lary et Le Galostre) ou bien de ses trois fontaines (de l'Abbaye, du Guichet et du Puits de Jousse). Une légende dit que l'eau de la fontaine de l'Abbaye soignait les personnes atteintes de folie et celle du Guichet rendait les gens fidèles à Guîtres...

Grand jeu dans le bourg de Guîtres

Accompagne Robin au cœur du village !

Sur les pistes de Robin



Grand jeu dans le bourg de Guîtres



Accompagne Robin au cœur du village !

Grand Jeu dans le bourg de Guîtres

2. Dirige-toi vers la place ombragée sur la gauche. Tu y découvriras l'Abbatiale « Notre-Dame de Guîtres ». Cette église fait partie d'un classement, lequel ?

Indice : regarde sur le mur de l'Abbatiale, un panneau indique ce classement.

Réponse : _____

Si l'église est ouverte il est possible d'accéder à la charpente du 16^{ème} siècle au-dessus des voûtes. Cette charpente a une forme particulière, elle est en forme de coque de _____ renversé.

Indice : pour trouver le mot déchiffre l'alphabet secret.

∞	β	Ω	a	β	¥

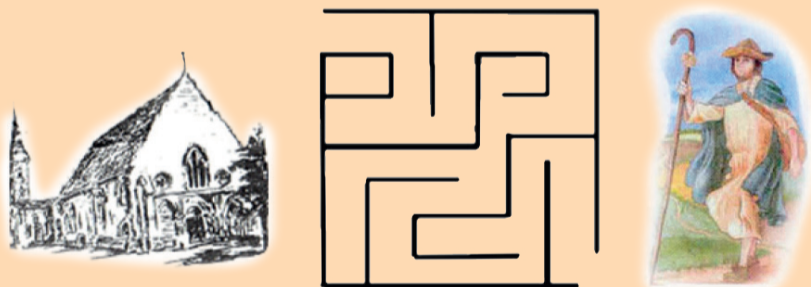
Ω	¥	∞	β	a
T	U	B	A	E

Prend la rue de l'église, en passant par les escaliers à gauche de l'Abbatiale.



Cette pierre sculptée en forme de coquille Saint-Jacques du 13^{ème} siècle que tu retrouveras dans l'église marque l'endroit où se trouve l'autel dédié aux pèlerins du 17^{ème} siècle.

En face de la première porte polylobée (dans l'herbe), tu trouveras une borne avec un coquillage. Cette borne indique que nous sommes sur le chemin de Saint-Jacques de Compostelle. Aide le petit pèlerin à trouver le bon chemin pour accéder à l'Abbatiale de Guîtres.



3. Continue de suivre la rue de l'église et dirige-toi sur la place du village où se trouve le puits Henri IV. Tu remarqueras que le puits n'a pas d'eau. C'est parce qu'il n'a pas toujours été là et qu'il a été déplacé et reconstruit à cet endroit. Peux-tu me donner de quel siècle date ce puits ?

Réponse : _____

4. Te voilà devant la mairie, si celle-ci est ouverte, n'hésite pas à rentrer dans la salle d'honneur où tu trouveras des tableaux d'un peintre du 19^{ème} siècle né à Guîtres dont les œuvres représentent des scènes de vie du village.

Donne-moi ses nom et prénom.

Réponse : _____

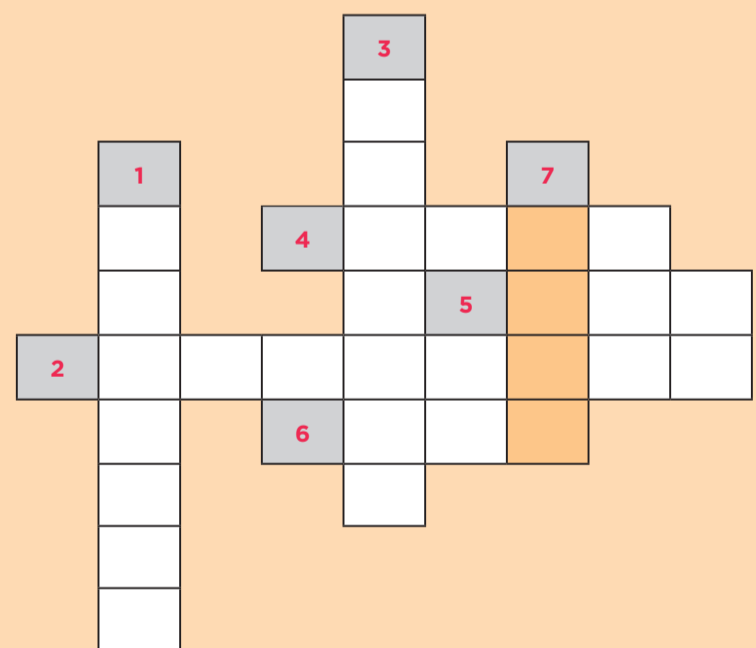
5. Te voilà sur le petit port de Guîtres, cette rivière prend sa source dans le Limousin en Haute-Vienne et parcourt 235 km avant de rejoindre la Dordogne à Libourne.

Avant, des bateaux en bois circulaient sur cette rivière et transportaient des arachides (cacahuètes) jusqu'au site de Laubardemont où se trouvait une huilerie au 19^{ème} siècle.



Peux-tu me donner le nom de cette rivière ? Tu le retrouveras en remplissant la grille de mots fléchés suivante (réponse 7).

Réponse : _____



1. On le retrouve souvent en bord de rivière.
2. Sur l'autre rive tu peux voir un filet de pêche mais il a un autre nom plus courant, lequel ?
3 - 1 - 18 - 18 - 5 - 12 - 5 - 20
(*indice : a=1, b=2, c=3*)
3. On voyait ces bateaux auparavant sur le port de Guîtres.
4. En quel matériau étaient construits ces bateaux ?
5. La rivière en est dépourvue et on en trouve surtout dans la mer.