

LES PISTES

# DE ROBIN



ANDERNOS-LES-BAINS

## La forêt ensorcelée du Broustic : gare aux sorts!



6 ans et +





**Bienvenue dans l'aventure magique du bois du Broustic! D'habitude, c'est un endroit tranquille où tout le monde se promène... mais à l'approche d'Halloween, attention... des choses étranges et effrayantes commencent à se produire.**



**La légende raconte qu'en octobre, le bois du Broustic devient une forêt hantée remplie de mystères. Pour briser la malédiction, tu dois aider Robin à éloigner les mauvais sorts pour toujours !**



**Mais fais bien attention ! Si tu croises Pignada, la sorcière maléfique du bois maudit, ne te laisse pas tenter par ses sucreries ensorcelées, sinon... des phénomènes surnaturels pourraient apparaître sous tes yeux ! Prêt pour l'aventure ?**



1



En rentrant dans le bois du Broustic par l'allée de la Liberté derrière la médiathèque, emprunte le sentier qui longe le parking jusqu'au 1er banc.

De part et d'autre du sentier se trouve un arbre très répandu ici : le chêne pédonculé. Il a un fruit composé de deux parties : une petite coque toute lisse, qui brille comme une bille marron, et sur sa tête, un chapeau en forme de petit bonnet.



Quand il est mûr, hop... il tombe par terre, et là, des écureuils viennent souvent le ramasser pour le cacher dans leurs réserves. Mais attention, s'il reste bien au chaud dans la terre, ce fruit peut devenir un tout petit chêne, et un jour, un chêne géant !

## À TOI DE JOUER POUR CONJURER LE SORT

Peux-tu me dire comment s'appelle ce fruit ?



Réponse : un gland



En gascon, *broustic* signifie "broussaille, buisson épineux".

Il y a environ 50 ans, le bois du Broustic s'appelait le bois de la Gare ! À l'époque, une gare se trouvait ici, mais aujourd'hui, elle a laissé place à l'office de tourisme. L'ancienne voie ferrée s'est transformée en une super piste cyclable qui traverse une partie de ce bois magique.

### UNE BONNE RÉPONSE OU UN SORT ?



Les chênes deviendront géants avec des bras tordus et tendus vers le ciel pour attraper la lune. Leurs feuilles chuchoteront comme des esprits anciens piégés dans leur écorce. Entre les arbres, de petites créatures, semblables à des araignées, tisseront des toiles en fils de sucre. Mais attention, si elles se réveillent, elles seront affamées... et tu seras leur invité d'honneur !



Continue tout droit sur le sentier. En face du 2ème banc se trouve un nichoir.

Les animaux peuvent s'y cacher comme dans d'autres dans le bois. Reste vigilant ! Tu pourrais avoir la chance de rencontrer plein de petits copains entre les arbres : des mammifères, des oiseaux et même des insectes!

## À TOI DE JOUER POUR CONJURER LE SORT

Cherche dans la grille les mots suivants :

écureuil	pigeon	limace	moustique	moineau	criquet
chouette	papillon	renard	couleuvre	merle	abeille
hérisson	sauterelle	fouine	lézard	chauve-souris	frelon
pinson	grillon	mulot	escargot	rouge-gorge	araignée

E	P	M	Q	M	O	U	S	T	I	Q	U	E	I	L
S	T	I	E	S	C	A	R	G	O	T	W	C	C	B
A	E	T	N	O	L	L	I	R	G	Q	O	K	A	Q
U	U	Z	E	S	L	I	U	E	R	U	C	É	M	E
T	Q	D	F	U	O	W	M	F	L	V	E	M	O	N
E	I	R	R	P	O	N	L	E	Z	K	N	K	I	O
R	R	L	E	A	E	H	U	I	G	M	I	H	N	E
E	C	N	L	V	N	V	C	E	M	R	U	B	E	G
L	L	O	O	R	R	E	V	E	H	J	O	W	A	I
L	I	S	N	E	Z	U	R	E	S	V	F	G	U	P
E	M	S	E	H	A	L	P	A	P	I	L	L	O	N
W	A	I	G	H	E	S	U	S	O	U	R	I	S	P
T	C	R	C	E	G	U	O	R	D	R	A	Z	É	L
M	E	É	A	B	E	I	L	L	E	M	U	L	O	T
Q	Y	H	B	N	Q	D	E	É	N	G	I	A	R	A



Dans le bois du Broustic, certains arbres malades ont été coupés. Remplacés par un nouvel arbre ou coupés à une hauteur allant de 1,5m à 6m, afin de créer des nichoirs, ils sont disséminés un peu partout dans le bois.

A toi d'avoir l'œil!

## UNE BONNE RÉPONSE OU UN SORT ?

Les nichoirs vont devenir des repères pour créatures effrayantes : petits fantômes farceurs, citrouilles ensorcelées, loups-garous affamés...

Sache qu'elles s'y cachent pendant la journée ; mais à la nuit tombée, elles sortent pour être les messagers des esprits de la forêt et jouer des tours...



3



A l'intersection du sentier, continue tout droit, tu verras des pins maritimes.



Il existe une technique ancestrale qui consiste à récolter la résine de cet arbre.

On fait une petite entaille sur l'écorce du pin à l'aide d'un tout petit coup de couteau (rien de méchant, promis !) Et là, surprise... de cette coupure coule une sorte de sève toute collante appelée résine.

## À TOI DE JOUER POUR CONJURER LE SORT

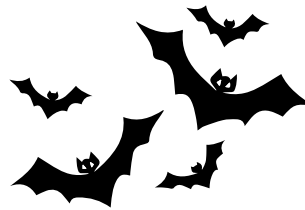
Peux-tu me dire comment appelle-t-on cette technique?

*Aide toi du rébus*

G



Réponse : le gemmage



Le sais-tu?



Le pin maritime est l'arbre le plus courant de la région. Il mesure environ 25m de haut.

Il a des aiguilles et des fruits appelés pomme de pin ou pignes.

Hapchot, c'est le nom gascon du couteau utilisé par les résiniers pour inciser les arbres dont on recueille la résine.



## UNE BONNE RÉPONSE OU UN SORT ?



Ces pins vont devenir des géants menaçants.

A la d'une simple sève, un étrange liquide rouge, semblable à du sang, va couler dans leurs veines. Attention cela va attirer les vampires!!!

4



A la prochaine intersection, tourne sur ta gauche.  
A cette époque de l'année, le long du fossé et de la ganivelle, clôture faite de planches ou de piquets de bois, tu peux espérer voir de très bons champignons.

## À TOI DE JOUER POUR CONJURER LE SORT

Dessine la seconde moitié de ce champignon.

Peux-tu me dire, parmi ces 3 propositions, de quelle variété il s'agit ? Entoure la bonne réponse.

- cèpe (*boletus edulis*)
- chanterelle (*cantharellus lutescens*)
- girolle (*cantharellus cibarius*)



Réponse : Un cèpe



Le sais-tu?



Le cèpe, roi des sous-bois, est un champignon prisé des gourmands, particulièrement en poêlée persillée. Mais attention ! Tous les champignons ne sont pas comestibles.



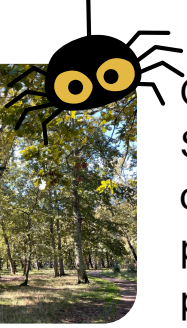
Avant de remplir votre panier, assurez-vous d'avoir les connaissances nécessaires ou faites-vous accompagner par un expert pour éviter tout risque

### UNE BONNE RÉPONSE OU UN SORT ?



Des champignons très spéciaux, aux propriétés étranges et inquiétantes, vont alors se mettre à pousser. Ils vont se transformer en champignons lumineux, venimeux, fantômes, du rire maléfique, mangeurs de chair, en forme de "chapeau de sorcière"... Petit conseil, fais attention : ne les ramasse surtout pas!

5



Continue de suivre le sentier.

Sur ta gauche, tu verras des arbres ressemblant à des sapins. Ce sont des cèdres de l'Atlas qui peuvent mesurer 50m de haut et dans lesquels peuvent se cacher les chauve-souris.

## À TOI DE JOUER POUR CONJURER LE SORT

Trouve les 7 différences entre les 2 dessins de chauve-souris, d'arbres et d'enfants.



Réponse : le chapeau de sorcière, le chat, l'araignée, le fantôme, la citrouille, la sorcière, l'arbre

Le sais-tu?



Les chauve-souris sont des mammifères nocturnes qui peuvent voir avec leurs oreilles. Elles chassent et s'orientent dans l'obscurité en utilisant les échos de leurs cris ultrasonores.

## UNE BONNE RÉPONSE OU UN SORT ?



Les branches tombantes de ces arbres terrifiants vont flotter au vent comme des toiles d'araignées abandonnées. Imagine, dans l'obscurité, les petits yeux brillants des chauve-souris qui vont observer en silence les passants et émettre des cris terrifiants!

6



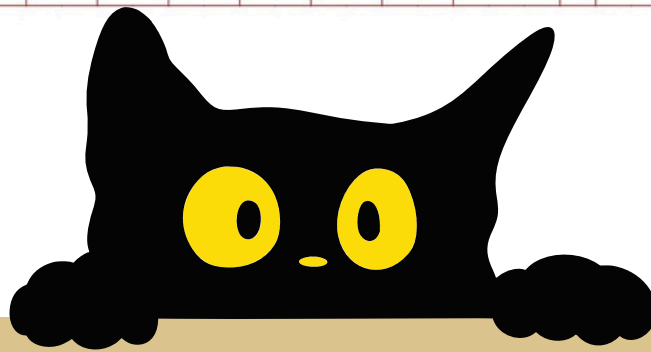
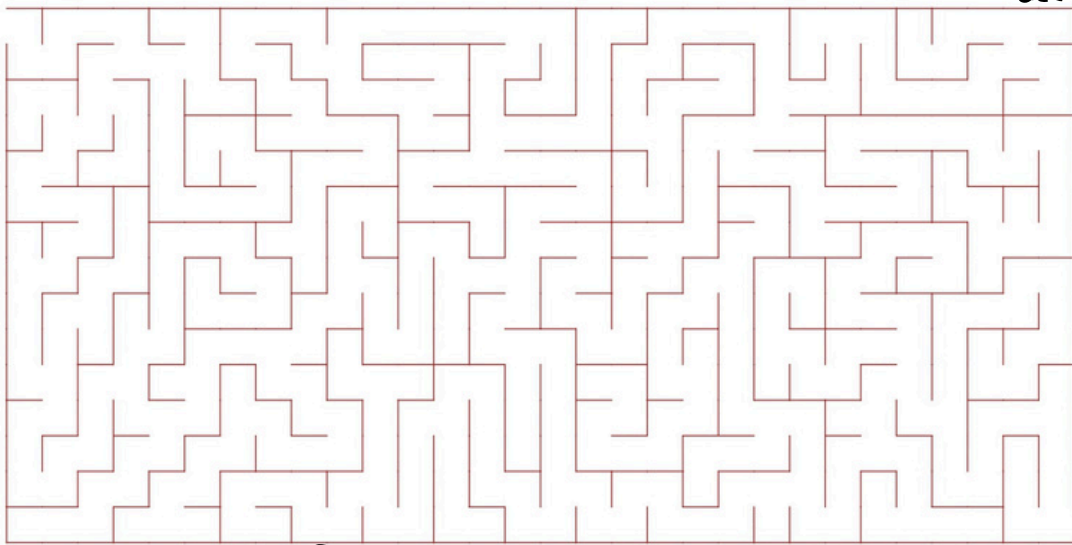
Une fois arrivé à l'intersection, tourne sur ta droite et emprunte les 2 passerelles consécutives.

Quand tu as franchi la 2ème passerelle, tourne sur ta droite en direction de l'aire de jeux.



## À TOI DE JOUER POUR CONJURER LE SORT

Aide Robin à échapper aux ombres menaçantes de ce bois hanté ! Il doit absolument retrouver Aliénor et son mystérieux grimoire pour briser tous les terribles maléfices. Toi seul peux l'aider à transformer cette nuit effrayante en victoire magique !



Pense à revenir à l'office de tourisme avec tes réponses ; une surprise t'y attend.

L'office de tourisme t'invite aussi à embarquer pour des visites guidées, chasse aux trésors, super funs ! Viens découvrir tous les trésors cachés de la ville et du bassin d'Arcachon, entre forêts magiques, animaux rigolos et paysages incroyables. De vraies aventures en plein air t'attendent!

J'espère que tu as aimé faire ce jeu avec moi et que tu n'as pas eu trop peur. A très vite pour de nouvelles aventures palpitantes!

Office de Tourisme d'Andernos-les-Bains  
Esplanade du Broustic  
05 56 82 02 95 [www.andernos-tourisme.fr](http://www.andernos-tourisme.fr)

