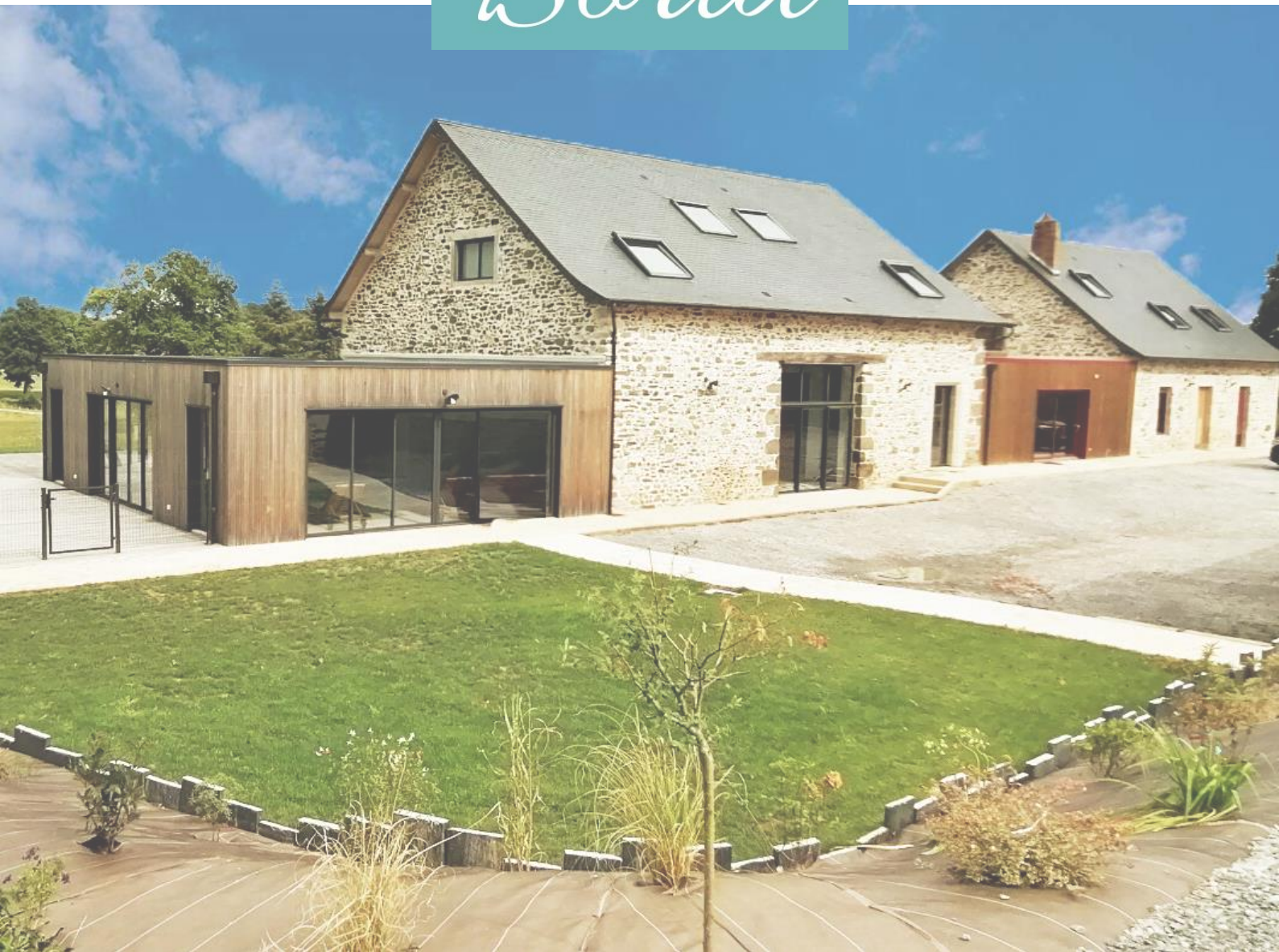




VILLA
Bòria



Livret d'accueil

BIENVENUE



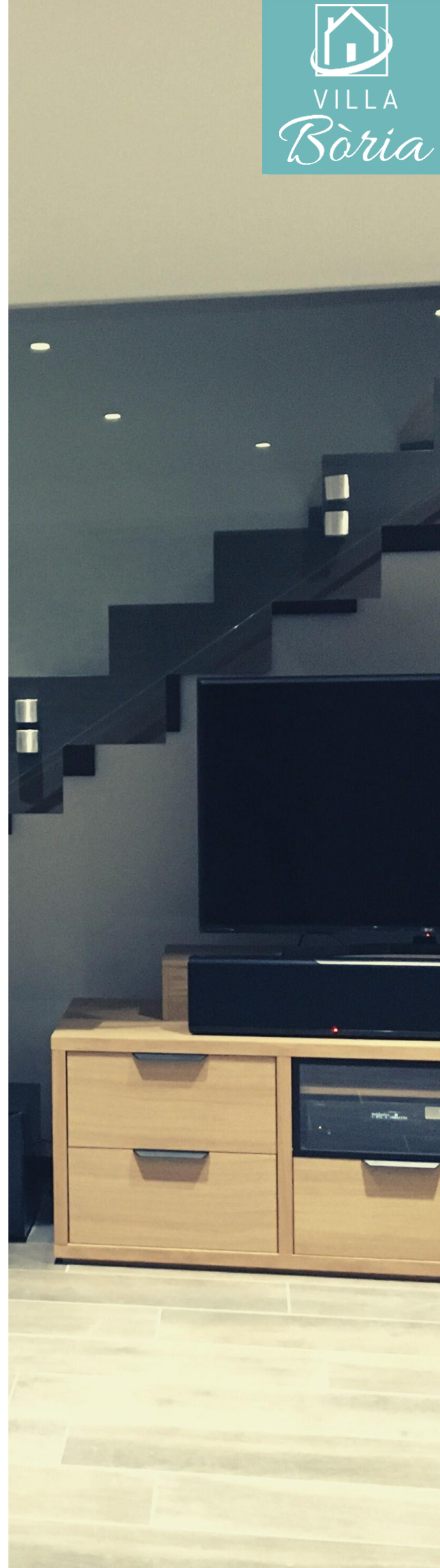
Cet ancien corps de ferme du 19ème siècle situé en plein coeur de la campagne limousine, à Saint-Vitte-sur-Briance, a été entièrement rénovée en 2020 pour devenir la Villa Boria.

Vous serez séduits par cette spacieuse villa de 600m² comportant 6 chambres, 4 salles d'eau, une piscine, un jacuzzi avec une vue panoramique sur la campagne environnante. La Villa Boria peut accueillir jusqu'à 18 personnes (dont 12 adultes maximum).

Véritable havre de paix, vous trouverez tout le confort nécessaire pour un dépaysement total.

Laissez-vous guider par notre livret afin de faire de ce séjour une expérience inoubliable.

Nous vous souhaitons un agréable séjour parmi nous.



ACCÈS



Lieu-dit Les Plats

87 380 Saint-Vitte-Sur-Briance



Prendre Sortie 42 : Saint Germain-Les-Belles

Prendre direction Saint-Germain-Les-Belles

Traverser le village

A la sortie tourner à droite (après le cimetière) direction



"Les Plats"

Continuer sur 2kms puis tourner à droite au croisement

(panneau impasse).



La maison se situe tout au bout à droite.

Le stationnement se fait devant la

maison Les animaux ne sont pas les





ACCÈS PMR

Notre logement n'est pas reconnu comme accessible aux personnes à mobilités réduites (PMR) et nous nous en excusons auprès d'elles.

En effet, certains critères ne sont pas respectés car nous ne sommes pas en mesure, compte tenu de la configuration des lieux dont nous disposons de satisfaire entièrement à leur besoin.

Mais en fonction du niveau d'handicap, cela peut être suffisant.

En effet, la largeur des portes est conforme et nous disposons d'une chambre au rez de chaussée avec sa salle d'eau privative et WC séparé.

En revanche, notre logement ne dispose pas de WC avec barre d'appui ni de siège de douche avec barre d'appui.

La personne à mobilité réduite peut se déplacer librement au rez de chaussée.



ARRIVÉES ET DÉPARTS



Heures d'arrivée et de départ

Heure d'arrivée : 16h00

Heure de départ : 10h00



Païement

Le païement doit être réalisé avant la prise de location.

Règlement uniquement via le site de réservation ou par virement.

A votre arrivée, un chèque de caution d'une valeur de 3.000€ vous sera demandé.

Celui ci vous sera restitué une semaine après la fin de la location, si aucun dégât n'est à déplorer.



Assurance

Dans le cadre d'une location vous vous devez d'assurer le bien loué.

Normalement, la garantie de votre contrat habitation principal prévoit l'extension villégiature, location de vacances. Aussi, nous vous remercions de bien vouloir nous remettre l'attestation d'assurance avant votre arrivée.

Dans le cas contraire, vous devez intervenir auprès de votre compagnie d'assurance et souscrire un contrat particulier au titre de la clause villégiature.



Ménage

Le ménage est en supplément au tarif de 390€

Le linge de lit et les serviettes de bain sont inclus .

L'option ménage est obligatoire, nous vous demandons néanmoins de laisser la maison dans un état convenable.

En cas de tâche sur un mobilier, merci de nous le signaler dans les plus brefs délais.



Liste des équipements

Cuisine

- 1 four
- 1 micro-ondes
- 1 lave-vaisselle
- 1 plaque à induction 3 foyers
- 2 réfrigérateurs - congélateurs
- Ensemble de casseroles
- Assiettes et couverts
- 1 table
- 12 chaises
- 4 tabourets

Salons

- 2 téléviseurs
 - 1 ensemble home cinéma
 - Décodeur canal +
 - 1 canapé d'angle
 - 2 fauteuils
- Bar :**
- Ensemble de verres

Salle d'eau

Par salle d'eau :

- Ensemble de serviette de douche, serviette invité et tapis de bain

Extérieur

1 Ensemble de table de jardin avec chaises

1 Salon de jardin

1 Brasero et 1 barbecue

2 robots de tonte

Chambres

Par chambre :

- 1 matelas
- 1 parure de lit
- 2 oreillers
- 1 fauteuil
- 2 lampes de chevet

En plus :

- 6 lits d'appoint

LA VIE DANS LA MAISON



LA CUISINE

Vous avez à votre disposition tous les éléments nécessaires pour votre confort sur la base de 18 personnes.

Vous trouverez un ensemble d'assiettes, couverts, plats, casseroles et autres éléments pour cuisiner.

La plaque à induction, pour allumer les foyers, il suffit d'appuyer sur le bouton power > choisir un foyer puis appuyer sur le bouton correspondant > utiliser les boutons + et - pour régler la température de cuisson.



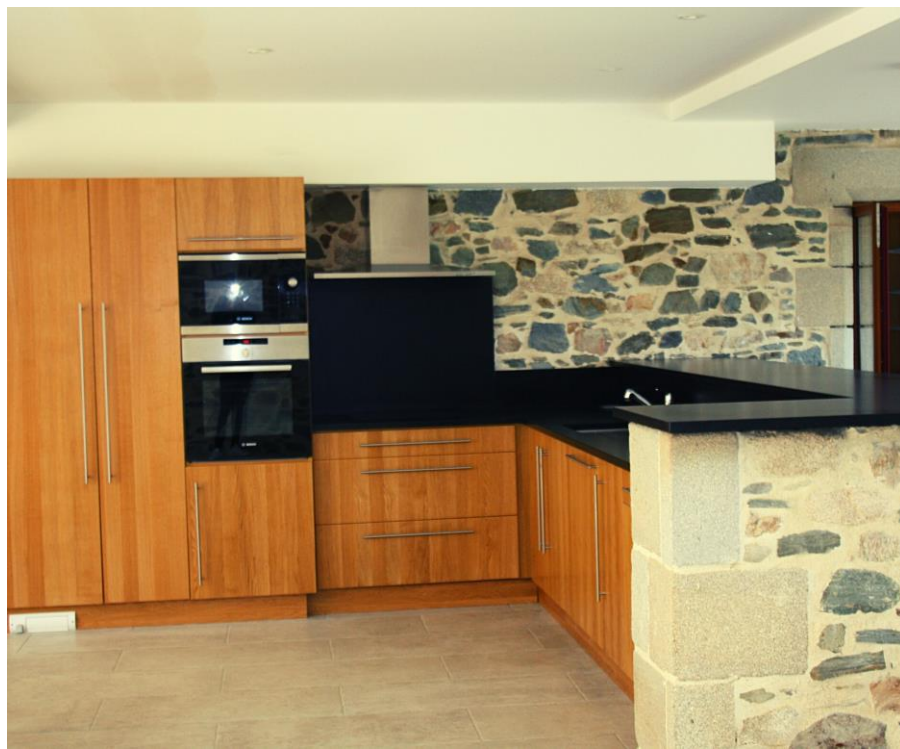


LA CUISINE

Vous disposez également de deux réfrigérateurs-congérateurs, d'un micro-ondes et d'un four

Pour le micro-ondes : sélectionnez le temps à l'aide de la molette > le poids > puis appuyez sur start.

Pour le four, vous pouvez choisir plusieurs modes de cuisson grâce à la molette et réglez la température avec les boutons +/-



LA VIE DANS LA MAISON



TV ET SON

Grand salon

La télévision

Vous avez accès gratuitement au bouquet Canal+.

Pour allumer :

Toutes les télécommandes se trouvent dans le grand meuble : TV, Canal Sat, Sonorisation. Vous devez tout allumer pour pouvoir utiliser la télévision.

Canal Sat prend parfois quelques secondes avant de s'allumer.

L'Ipad :

Code de l'Ipad : 839200

L'utilisation de la TV et des enceintes peuvent se faire uniquement via l'Ipad. Grâce à l'application "Music Cast".

Vous pouvez ainsi sélectionner la pièce dans laquelle vous vous trouvez et sélectionner "Canal Sat"





TV ET SON

Petit salon :

Vous n'avez pas accès au bouquet Canal+ mais vous avez accès au disque dur avec des centaines de films et à un grand choix de chaînes.

Accès disque dur :

Pour la télévision vous utilisez la télécommande.

Menu > Vidéo et son.

Pour l'utilisation des enceintes, celles ci doivent être allumées (barre de son et caisson) à l'aide de la télécommande.

Le son peut être commandé à l'aide de l'IPad de la même manière que dans le grand salon.

Retrouvez toutes les informations dans le guide d'utilisation.



LA VIE DANS LA MAISON



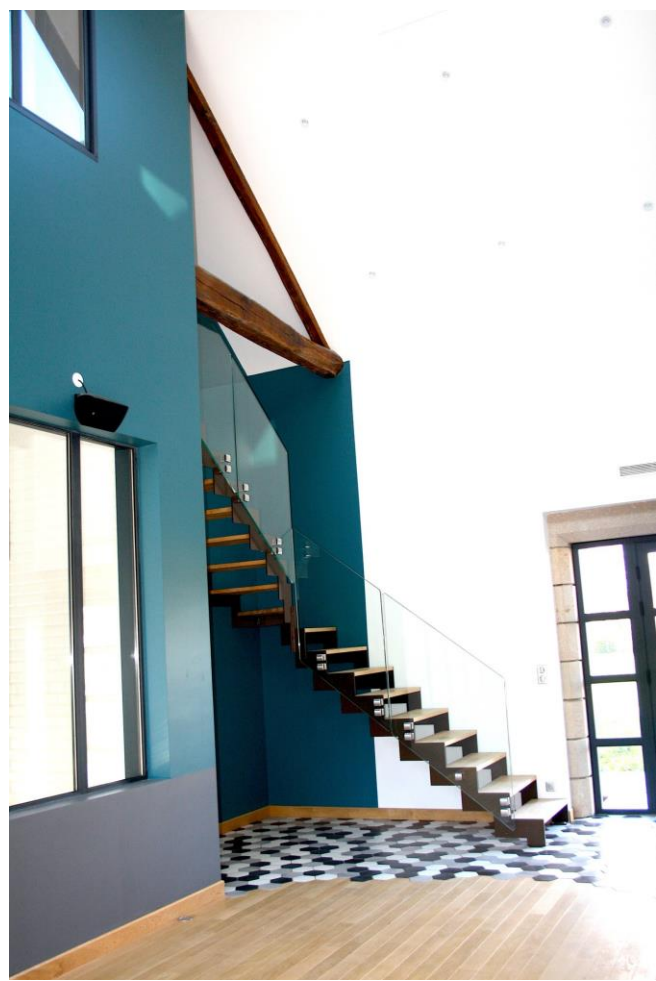
Les enceintes :

Des enceintes sont présentes dans le grand salon, la cuisine, la piscine. Chaque pièce peut fonctionner indépendamment ou bien être reliées ensemble.

Application "**Music Cast**" > **icône maison** > **icône lien**. Puis cochez les pièces où vous souhaitez diffuser du son.

Vous pouvez régler le son de chaque pièce en cliquant sur les photos correspondantes.

Retrouvez toutes les informations dans le guide d'utilisation.



LA VIE DANS LA MAISON



IPAD

L'Ipad :

Pour écouter de la musique, plusieurs solutions :

Vous pouvez utiliser les applications Deezer ou Spotify intégrées dans l'application Music Cast.

L'application DS Music bénéficie d'un grand nombre de morceaux sur le disque dur.

Vous pouvez également utiliser l'Ipad en bluetooth.

Des chaînes musicales sont également disponibles sur la TV.

La radio est directement accessible de l'Ipad.

L'Ipad ne doit en aucun cas être utilisé à des fins autres que l'utilisation de la TV et des enceintes.

Il est strictement interdit d'utiliser l'IPad dans le périmètre de la piscine



LA VIE DANS LA MAISON



PISCINE

La mise en sécurité du bassin s'effectue uniquement sous votre responsabilité.

La porte de la piscine doit être fermée à clef impérativement en cas de présence d'enfants. La mise en place de la couverture de la piscine ne justifie en aucun cas une sécurité contre la noyade.

Ne pas laisser de bouées ou autres objets dans la piscine lors de sa fermeture ou sur la couverture de protection.

Le jacuzzi doit être impérativement éteint lorsqu'il n'est pas utilisé.

En cas de doute sur le fonctionnement, merci de ne pas modifier les réglages ou de forcer sur des éléments.

Il est interdit d'accéder à l'intérieur de la maison en maillot de bain ou en étant mouillé.





PISCINE

Ouverture de la piscine :

Appuyez sur le bouton "Open" situé à droite de la porte d'entrée.

L'ouverture se fait de façon automatique.

Lorsque le volet s'ouvre, merci de vérifier qu'aucun n'objet ne se situe sur le volet ou à l'extrémité de la piscine.

Attendre l'ouverture complète du volet pour débiter la baignade.



Lumière :

Si vous souhaitez allumer le bassin, la télécommande se situe sur le rebord à l'intérieur de l'enceinte de la piscine.
Pensez à éteindre avant de fermer le volet.

Fermeture de la piscine :

Appuyez sur le bouton "Close", la pression sur le bouton doit être maintenu. Pour une raison de sécurité, la fermeture de la piscine ne se fait pas de façon automatique.

Le volet roulant doit être impérativement activé après utilisation.

LA VIE DANS LA MAISON



PISCINE

Dimension de la piscine : 5m x 11 m

Profondeur : 1,30 - 1,35m

Pour des raisons de sécurité, il est interdit de plonger. Il est également interdit d'utiliser des palmes ou tout objet tranchant susceptible d'abîmer le liner.

Après l'utilisation de la piscine, nous vous prions de bien vouloir verrouiller les baies vitrées ainsi que la porte.

Nous déclinons toute responsabilité en cas d'accident.

Nous vous demandons de ne pas toucher aux télécommandes sauf celle pour l'ouverture et celle pour la lumière.

La température de la piscine est réglée en amont pour votre confort.



LA VIE DANS LA MAISON



JACUZZI

Capacité : 6 personnes

Pour allumer le jacuzzi :

Appuyez sur les différents modes de massage selon vos envies

Pour éteindre le jacuzzi :

Appuyez à nouveau sur massage.

Température :

Le température du jacuzzi est réglée avant votre arrivée pour un confort maximal.

Merci de ne pas la modifier, sous peine de créer des problèmes avec l'eau (eau trouble etc.)

Merci de ne pas toucher aux boutons situés à gauche de l'écran, seuls les boutons sur la droite de l'écran vous sont utiles.

Après utilisation, merci de recouvrir le jacuzzi.



CHAUFFAGE ET CLIMATISATION

En hiver : la maison bénéficie d'un plancher chauffant. Pour un confort maximum nous le réglons avant votre arrivée, merci de ne pas y toucher. Le chauffage se régule automatiquement.

Dans les chambres et les salles de bain, les radiateurs sont indépendants. Ils sont également réglés avant votre arrivée, pour une température idéale. Merci de laisser les radiateurs indépendants entre 1 et 2 dans les salles de bain et les chambres concernés.

En été : La température est également réglée avant votre arrivée à une température idéale dans l'ensemble de la maison, merci de ne pas y toucher.

La climatisation est indépendante par chambre, nous la réglons afin que vous puissiez bénéficier d'une température idéale durant votre séjour.

Merci de ne pas la modifier, en cas de nécessité, contactez-nous au préalable.





ECO-GESTES

Les économies de chauffage :

Je ferme les volets et les rideaux le soir afin de limiter les déperditions de chaleur et d'améliorer mon confort.

La température idéale dans la pièce principale est de 19°C. En hiver, pour le confort de nos clients, celle est réglée à 21°C et gérée à distance. Si toutefois vous estimez que la température est trop élevée, merci de bien vouloir nous prévenir, nous ferons le nécessaire. En été, vous avez la possibilité de varier la température entre 18 et 23°C.

Pour ventiler 5 minutes suffisent à renouveler l'air de la pièce.



Les économies d'électricité :

J'éteins les lumières en sortant d'une pièce même s'il s'agit d'une lampe basse consommation.

Les appareils audiovisuels consomment autant en veille ou en fonctionnement.

Si les notices des appareils électroménagers sont à disposition, je pense à sélectionner les programmes les plus économes.



Les économies d'eau :

Je ne laisse pas couler l'eau pendant que je me brosse les dents.

3 minutes avec un robinet ouvert = 18 Litres d'eau potable

La villa est équipée d'un lave-vaisselle, il n'est donc pas nécessaire de rincer la vaisselle avant.



TRI SELECTIF

Je respecte les critères de tri qui ont été mis à disposition :

- Des **containers de tri** pour le verre, plastique et papier se trouvent à 500m de la villa. Ils sont indiqués par une pancarte « écopoint ».
 - Un bac est prévu spécialement pour les **ordures ménagères** dans le bâtiment annexe.
- Un **compost** se trouve également à l'extérieur de la villa pour recueillir tous vos déchets alimentaires.

Je privilégie les produits avec peu ou pas d'emballage, notamment en me rendant dans les commerces de proximités ou les marchés locaux.

Je jette mes déchets dans les endroits prévus à cet effet, dans la nature comme en ville.

J'utilise les produits ménagers éco-responsables mis à ma disposition.



LA VIE DANS LA MAISON



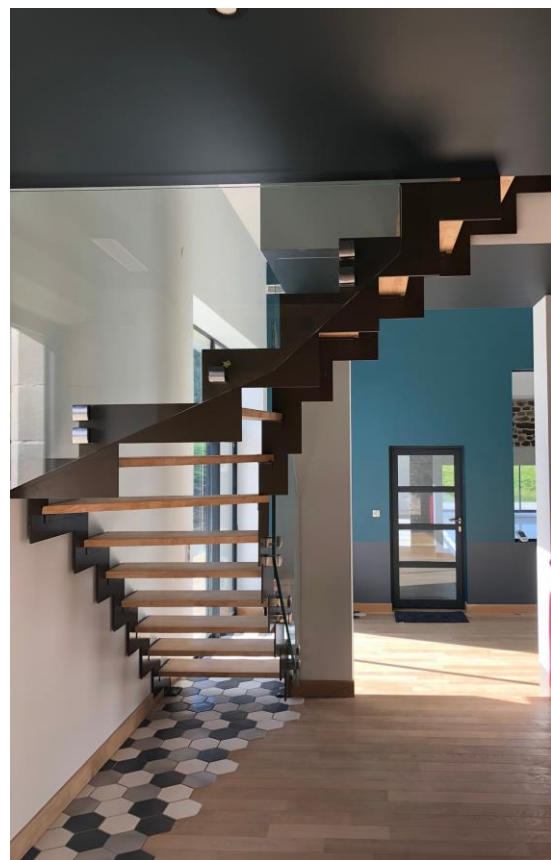
INTERNET

Pour vous connecter à internet : Sélectionner > Les Plats

Code : 839200Lesplats

En cas de risque d'orage merci de débrancher la télévision et la box.
La box se situe dans le placard de la chambre au rez-de-chaussée.

Les téléchargements de films sont strictement interdits, nous nous réservons le droit de restreindre l'accès.





EXTÉRIEUR



Barbecue et brasero

Un barbecue est à votre disposition, il fonctionne uniquement avec du charbon du bois. Après utilisation, merci de le laisser dans le même état que vous l'avez trouvé.

Le barbecue ne doit pas être utilisé sur la terrasse en bois.

Pour le brasero, vous pouvez en plus du charbon de bois également utiliser des petits morceaux de bois.

En fin de cuisson, il faut verser de l'eau sur la plaque pour décoller les graisses et les mettre dans le feu avec la spatule mise à disposition.

Une fois que la plaque est froide, mettre un corps gras pour éviter la corrosion et remettre la housse de protection.

Pour les deux, ne pas oublier de vider les cendres



Robots de jardin

Les robots fonctionnent de façon automatique. Il faut juste faire attention à ne pas laisser des objets devant leur station. Merci également de ne pas les toucher.

INFOS PRATIQUES



Où retirer de l'argent

Crédit Agricole

3 Avenue de la Gare

87380 Saint-Germain-les-Belles



Où prendre du carburant ?

Intermarché

37 route de la Gare

87380 MAGNAC-BOURG



A 9kms

Station Essence

Station Essence – Rue du Viaduc

SAINT GERMAIN LES BELLES



A 3 kms



Où faire ses courses ?



Supermarché

Vival

5 rue Gustave Galangeaud

87380 SAINT GERMAIN LES BELLES

Du mardi au samedi : 09h00-13h00 et
15h00-20h00

Dimanche : 09h00-13h00

Intermarché

37 route de la Gare

87380 MAGNAC-BOURG

Lundi au samedi : 08h30-19h30

Dimanche : 09h00 à 12h15

INFOS PRATIQUES



Où faire ses courses ?



Boulangerie

Boulangerie- Pâtisserie

8 rue Lamartine

87 380 SAINT GERMAIN LES BELLES



Boucherie

La Boucherie Limousine

14 Place des Docteurs Donnet

87 380 MAGNAC-BOURG



Vente en direct de viande limousine

GAEC de Combas-Nouailhas

Le Puy de Maud

87 260 VICQ SUR BREUILH



Fleurs et déco

Tony

25 rue d'Arsonval

87380 SAINT GERMAIN LES BELLES



INFOS PRATIQUES



Où se restaurer ?

A Masseret

La Tour

7 Place Marcel Champeix
19510 MASSERET
05 55 73 40 12

Le Mary-Max

Le Plan d'eau de Masseret
19510 LAMONGERIE
05 55 98 56 23

A Uzerche

La Treille Muscate

Place des Vignerons
19140 UZERCHE
05 55 97 20 60

La Table de M

Place Alexis Boyer
19140 UZERCHE
05 55 97 20 60

A Limoges

Le Cheverny

57 avenue Baudin
87 000 LIMOGES
05 55 34 50 01

La Table du Couvent

15 Rue Neuve des Carmes
87 000 LIMOGES
05 55 32 30 66

A Saint-Germain-Les-Belles

Le RestOlac

Camping, Rue du petit moulin
87 380 SAINT GERMAIN LES BELLES
05 55 71 86 20



INFOS PRATIQUES



Où se faire soigner



Médecins

Maison médicale
Lieudit Leycuras
87 380 SAINT GERMAIN LES BELLES
05 55 71 80 03



Hôpitaux

CHU Limoges
2 avenue Martin Luther King
87 000 LIMOGES
05.55.05.55.55



Pharmacie

Pharmacie des écoles
Route de Leycuras
87 380 SAINT GERMAIN LES BELLES
05 55 71 80 19

Lundi au vendredi : 09h00-12h30 et
14h30-19h15
Samedi : 09h00-12h00



NUMÉROS UTILES

Pompier : 18

Samu : 15

Police : 17

Gendarmerie Saint Germain Les Belles : 05 55 71 80 07

Enfants disparus : 116000

Centre anti-poison Toulouse : 05.61.77.74.47

Centre anti-poison Bordeaux : 05.56.96.40.80



Coiffure

Coiffure Sonia
12 rue Fleurs
87380 SAINT GERMAIN LES BELLES
05 55 71 83 52

VISITER LA RÉGION



Office de Tourisme

Avenue du Remblai 87380 SAINT GERMAIN LES BELLES

Tel : 05 55 71 88 65

Horaires d'ouverture :

Juillet et août : l'antenne de Saint-Germain est ouverte du lundi au samedi de 9h à 12h et de 14h 30 à 19 h.

De octobre à juin : l'antenne de Saint-Germain est ouverte le jeudi de 9h à 12 h et de 14h à 18h.

Site internet : www.visitlimousin.com



Les incontournables



Château de Chalucet > 30 minutes



Station Nationale de Lanaud > 23 minutes



Limoges > 35 minutes





Villa Boria
Les Plats

87 380 SAINT VITTE SUR BRIANCE



Découvrez notre site internet :
www.villaboria.fr



Retrouvez nous sur Facebook :
Villa Boria



En cas de besoin vous pouvez
nous contacter :



06.37.15.35.24



gite.lesplats@gmail.com

