

9 Toujours dans **la salle des lamproies**, tu comprendras que l'environnement subit des dégradations qui ont des conséquences graves et souvent irrémédiables sur la faune, la flore, la qualité de l'eau.

Ecris le nom de cette dégradation qui touche les océans, mers et rivières.

LA \_ \_ \_ \_ T \_ \_ \_

10 Les villes et les riches familles anciennes sont représentées par un blason. Il regroupe des dessins et sont en couleurs.

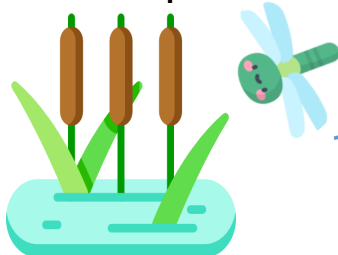


Accompagne Robin et trouve le blason du village de Sainte-Terre.

Cite ici deux grandes activités anciennes ou actuelles du village de Sainte-Terre

.....  
 .....

Robin vient de s'arrêter devant toi. La libellule vient de se poser sur une plante aquatique. Découvre son nom en reportant les indices que tu as trouvés.



Rends-toi à l'Office de Tourisme, on t'a réservé une surprise ! Et si nous ne sommes pas là, nous pouvons t'envoyer les réponses par e-mail. Pour cela, contacte-nous à [accueil@saint-emilion-tourisme.com](mailto:accueil@saint-emilion-tourisme.com) !

En Gironde, dans plusieurs endroits, Robin t'invite à faire des découvertes tout en t'amusant ! Pour connaître les sites, connecte-toi sur :

<http://www.surlespistesderobin.com>

Office de Tourisme du Grand Saint-Emilionnais

Place des Créneaux 33330 SAINT EMILION

Tel: 33 (0)5 57 55 28 28—Fax: 33 (0)5 57 55 28 29

[accueil@saint-emilion.tourisme.com](mailto:accueil@saint-emilion.tourisme.com)



Ne pas jeter sur la voie publique



## “ Une balade le long de la Dordogne ” Niveau II



Date: \_\_\_\_\_



« A la découverte du Jardin de la lamproie et de sa flore »

Bonjour, je m'appelle Robin!

J'aime la nature et me balader au bord de la rivière qui s'appelle chez moi la Dordogne.

Beaucoup d'animaux et de plantes vivent le long de la rivière... Vois-tu la libellule ? Suivons-la et voyons où elle veut nous conduire !



A ton tour maintenant ! Suis Robin et la libellule! Des indices te permettront de savoir où ils veulent te mener.

Il t'a laissé quelques énigmes pour que tu puisses découvrir, toi aussi, la beauté et les pouvoirs de la nature. Utilise les indices présents dans le jardin, dans la boutique de l'Office de tourisme, et à l'intérieur de la salle d'exposition. Bon courage!

1



Quand tu arrives à l'entrée du Jardin de la Lamproie, tu verras un panneau présentant une carte où l'on peut situer le village de Sainte-Terre. Peux-tu écrire le nom de la rivière qui borde le village?

LA \_ \_ \_ \_ \_

Suis le chemin blanc qui représente la rivière. Imagine-toi traverser la rivière sur un bateau ! Attention à ne pas glisser...

2 Regarde près de l'eau, il y a beaucoup de plantes. Trouve-moi parmi elles! « Je suis une plante qui possède des feuilles vertes, douces et parfumées. Si l'on me plonge dans de l'eau chaude pendant quelques minutes, je me transforme en une boisson très appréciée, surtout en Afrique du Nord. »



LA \_ \_ \_ T \_ \_

3 Près des tables de pique-nique à gauche, il y a un grand arbre dont on peut faire un très bon sirop sucré que l'on mange avec des crêpes : le sirop d'érable !

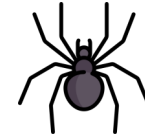
Maintenant, vérifions si tu es doué en géographie...

« Ma feuille est le symbole national d'un grand pays ». Lequel?



LE \_ \_ \_ \_ \_

4 Cette fois-ci, tout près de l'aire de pétanque, tu verras un grand arbre appelé « frêne », très apprécié des jardiniers car il éloigne un animal assez effrayant. De quel animal parle-t-on? Entoure-le.



5 Reviens près de l'eau, et devine le mot mystère.

Mon premier est une matière précieuse qui a la forme d'une pépite ou d'un lingot ; mon second, est la dernière syllabe du mot PETIT.

Mon tout, est une plante qui pique, gratte, démange.

Je suis .....

UNE \_ \_ \_ \_ \_



6 Autour du point d'eau, reconnais-tu des animaux ou des insectes?

Cite deux espèces que l'on retrouve fréquemment autour d'un point d'eau.

-----  
-----



7 Près du ponton, il y a un arbre dont le bois a longtemps été utilisé dans la fabrication des instruments de musique, des sabots ou des pontons pour bateaux. Quel est son nom?

L' A \_ \_ \_ \_

8



Rentre dans la Salle des lamproies. Tu trouveras des bocaux contenant des cailloux transportés par la rivière.

Retrouve le fragment de roche à l'aspect arrondi et lisse.

UN \_ \_ \_ \_ T