

Du 6 juillet au 23 août

activ^{été}

donnez des couleurs

à votre été !

2024

+ DE 120 ACTIVITÉS GRATUITES
SPORT, CULTURE, LOISIRS ET NATURE

ÉDITO

L'été approche et avec lui revient le tant attendu programme «Activ'été», orchestré par la Communauté de Communes de Blaye.

Du samedi 6 juillet au vendredi 23 août 2024, notre territoire va vibrer au rythme d'une multitude d'activités culturelles, sportives, ludiques, accessibles à toutes et tous et gratuites.

Danse, randonnée, théâtre, observations... «Activ'été» n'est pas seulement un programme estival, c'est une véritable invitation à faire vivre notre territoire. Chaque jour de l'été, voyagez aux quatre coins de la Communauté de communes en participant à une palette d'activités gratuites, proposées et encadrées par nos associations locales. Que ce soit pour (re)découvrir de nouvelles passions, vous initier à de nouvelles disciplines ou tout simplement pour vous évader en famille ou entre amis, rendez-vous à «Activ'été» !

Un grand bravo aux 26 associations locales, à l'Espace de vie sociale «Les Ateliers du Mascaret» et à nos partenaires qui ont travaillé main dans la main pour concevoir ce programme diversifié et... **donner des couleurs à votre été !** ✨

Bel été à toutes et tous dans le Blayais !

Yoann BROSSARD

Vice-président de la Communauté de Communes de Blaye
en charge de la culture, de la vie associative et du tourisme

Informations pratiques



TARIF DES ACTIV'ÉTÉ


- ▶ Toutes les activités proposées sont **gratuites et ouvertes aux débutants***

** Pour les "Sorties Famille" à la Rochelle le 20 juillet et à Royan le 17 août, une participation de 3,50 € par personne est demandée. Les modalités sont disponibles auprès de l'Espace de vie sociale «Les Ateliers du Mascaret» encadrant les sorties.*

INSCRIPTION AUX ACTIV'ÉTÉ

- ▶ Les activités sont accessibles **sur inscription*** auprès de l'association ou du partenaire organisant et encadrant l'activ'été.

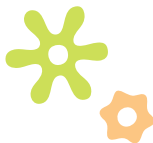
Pour vous inscrire à l'activ'été de votre choix :

1. Je repère l'activ'été souhaitée dans le programme (p. 4 à 10)
2. Je repère qui est l'organisateur à l'aide du picto 
3. Je consulte la liste des associations partenaires (p.12) et contacte l'organisateur de l'activ'été grâce aux coordonnées mentionnées

** A l'exception du "Mur d'escalade" accessible sans inscription les 24 juillet et 14 août et des randonnées pédestres du vendredi matin.*

CONSEILS

- ▶ Les activités sont ouvertes aux familles et aux individuels de plus de 15 ans (*les moins de 15 ans doivent être accompagnés*).
- ▶ Certaines activités nécessitent du matériel ou des conditions spécifiques. Pour en savoir plus, rendez-vous à la page 12.
- ▶ Pour toutes les activités, prévoir une tenue adaptée, chaussures de sport (propres), casquette, bouteille d'eau...



Programme des **activité**été

DU SAMEDI 6 JUILLET AU VENDREDI 23 AOÛT

Légende



Lieu de l'activité ou point de rendez-vous



Nom de l'association à contacter pour s'inscrire • Voir la liste en page 12

Rappel : les animations sont accessibles sur inscription préalable auprès de l'association renseignée



Activité payante • Modalités, inscriptions et règlement auprès de l'association

Juillet

SAMEDI 6 JUIL.

17h30

📍 Lac nord | Saint-Christoly-de-Blaye

**MUSIC'O'LAC
Concert**

Sans inscription

10h30 à 12h

📍 Salle Jacques Narbonne | Saint-Martin-Lacaussade

**Kundalini et
Tantra Yoga**

👤 *Evohé*

19h30 à 21h30

📍 Gymnase Titou Vallaeys | Blaye

Football en salle

👤 *Jeunesse Sportive Bersonnaise*

18h30 à 19h30

📍 Salle Jacques Narbonne | Saint-Martin-Lacaussade

**Renforcement
musculaire**

👤 *ASSM Gym*

LUNDI 8 JUIL.

9h à 11h

📍 3 chemin des Ruisseaux | Plassac

**Les bases du
jardin écologique**

👤 *Espaces Saquary*

18h à 19h

📍 Salle communale | Berson

**Hatha, Yin et
Nidra Yoga**

👤 *Reiki Libre et Cbienfée*

MARDI 9 JUIL.

14h à 16h

📍 IME, 2 rue Nicole Girard-Mangin | Blaye

**Personnage en
papier mâché**

👤 *Zinzoline*

MER 10 JUIL.

20h à 22h

📍 Place de la Citadelle | Blaye

Danse Rock

👤 *Les Rats de Cave de Plassac*

10h à 12h

📍 Lac du Moulin Blanc | Saint-Christoly-de-Blaye

Bain de forêt

👤 *Yoga et santé*

19h à 20h30

📍 Eco Tiers lieu | Plassac

**Kundalini et
Tantra Yoga**

👤 *Evohé*

18h à 19h30

📍 Salle de danse | Saint-Christoly-de-Blaye

Pilates

👤 *Pilates and Co*

20h à 22h

📍 Gymnase Robert Paul | Blaye

Basketball

👤 *Fils de Roland*

JEUDI 11 JUIL.

10h à 11h30

📍 Salle de danse | Saint-Christoly-de-Blaye

Pilates

👤 *Pilates and Co*

10h à 12h

📍 9 rue Urbain Albouys | Blaye

Tir à la carabine
(présentation d'un titre d'identité, 6 places par heure)

👤 *Club Tir Blayais*

14h à 17h

📍 Citadelle, bâtiment de la manutention | Blaye

Visite du musée du conservatoire et construction de voiliers

👤 *Conservatoire de l'Estuaire*

18h30 à 19h30

📍 Salle Jacques Narbonne | Saint-Martin-Lacaussade

Renforcement musculaire

👤 *ASSM Gym*

19h à 20h30

📍 Eco Tiers lieu | Plassac

Kundalini et Tantra Yoga

👤 *Evohé*

19h à 20h

📍 Citadelle, Tour de l'Aiguillette | Blaye

Les ateliers des contes musicaux du patrimoine

👤 *QueskonFabrik*

VEND 12 JUIL.

8h30 à 10h30

📍 Parking du restaurant | Lac de Saint-Christoly-de-Blaye

Randonnée (sans inscription)

👤 *Rando pédestre du Blayais*

LUNDI 15 JUIL.

9h à 11h

📍 3 chemin des Ruisseaux | Plassac

Les bases du jardin écologique

👤 *Espaces Saquary*

10h30 à 12h

📍 Salle Jacques Narbonne | Saint-Martin-Lacaussade

Tantra Yoga

👤 *Evohé*

18h à 19h

📍 Salle communale | Berson

Hatha, Yin et Nidra Yoga

👤 *Reiki Libre et Cbienfée*

19h à 20h30

📍 Eco Tiers lieu | Plassac

Tantra Yoga

👤 *Evohé*

20h à 22h

📍 Gymnase Titou Vallaeys | Blaye

Football en salle

👤 *Jeunesse Sportive Bersonnaise*

MAR 16 JUIL.

10h à 11h

📍 31 rue André Lafon | Blaye

Danse contemporaine

👤 *Terpsichore*

10h à 12h

📍 Citadelle, Porte Liverneuf | Blaye

Déambulation photographique

👤 *HGIN*

16h à 18h

📍 Citadelle, château des Rudel | Blaye

Improvisation théâtrale

👤 *Compagnie Les Oreilles Décollées*

18h à 19h30

📍 Salle de danse | Saint-Christoly-de-Blaye

Pilates

👤 *Pilates and Co*

18h30 à 19h30

📍 Salle Jacques Narbonne | Saint-Martin-Lacaussade

Renforcement musculaire

👤 *ASSM Gym*

MER 17 JUIL.

10h à 12h

📍 Face au château de Roque de Thau | Gauriac

Sculpter la pierre

👤 *Sculpter la pierre au Mugron*

10h30 à 12h

📍 Lac du Moulin Blanc | Saint-Christoly-de-Blaye

Pêche

👤 *Fédération de Pêche Gironde (Mathieu Mollon-Perrin)*

13h à 14h30

📍 Lac du Moulin Blanc | Saint-Christoly-de-Blaye

Pêche

👤 *Fédération de Pêche Gironde (Mathieu Mollon-Perrin)*





MER 17 JUIL.

15h à 17h

📍 Buttes de Pré-Videau et Gontier | Blaye

Paléontologie

👤 Paléo-Estuaire 33

20h à 22h

📍 Place de la Citadelle | Blaye

Danse Salsa

👤 Les Rats de Cave de Plassac

JEUDI 18 JUIL.

10h à 12h

📍 9 rue Urbain Albouy | Blaye

Tir à la carabine (présentation d'un titre d'identité, 6 places par heure)

👤 Club Tir Blayais

10h à 11h30

📍 Salle de danse | Saint-Christoly-de-Blaye

Pilates

👤 Pilates and Co

15h à 17h

📍 Citadelle, devant la salle Liverneuf | Blaye

Escrime

👤 Les Cadets de l'Estuaire

18h30 à 19h30

📍 31 rue André Lafon | Blaye

Danse contemporaine

👤 Terpsichore

18h30 à 19h30

📍 Salle Jacques Narbonne | Saint-Martin-Lacaussade

STEP

👤 ASSM Gym

19h à 20h

📍 Marmisson | Gauriac

Les ateliers des contes musicaux du patrimoine

👤 QueskonFabrik

19h à 20h30

📍 Eco Tiers Lieu | Plassac

Tantra Yoga

👤 Evohé

VEND 19 JUIL.

8h30 à 10h30

📍 Salle des Fêtes | Saint-Paul

Randonnée (sans inscription)

👤 Rando pédestre du Blayais

10h à 12h

📍 Citadelle, devant la salle Liverneuf | Blaye

Arts plastiques numérique

👤 Blaye, Villa des Arts

14h à 17h

📍 City Stade | Campugnan

Percussion

👤 Entre-Nous

SAM 20 JUIL.

8h30 à 20h



📍 Port | Plassac

Sortie famille à la Rochelle (sur inscription, 3,50 euros)

👤 Les Ateliers du Mascaret

LUNDI 22 JUIL.

9h à 11h

📍 3 chemin des Ruisseaux | Plassac

Les bases du jardin écologique

👤 Espaces Saquary

10h30 à 12h

📍 Lac du Moulin Blanc | Saint-Christoly-de-Blaye

Pêche

👤 Fédération de Pêche Gironde (Mathieu Mollon-Perrin)

13h à 14h30

📍 Lac du Moulin Blanc | Saint-Christoly-de-Blaye

Pêche

👤 Fédération de Pêche Gironde (Mathieu Mollon-Perrin)

14h à 16h

📍 1 place du Rey | Plassac

Création libre en mosaïque

👤 La Babylone

18h à 19h

📍 Salle communale | Berson

Hatha, Yin et Nidra Yoga

👤 Reiki Libre et Cbienfée

20h à 22h

📍 Gymnase Titou Vallaeys | Blaye

Football en salle

👤 Jeunesse Sportive Bersonnaise

MAR 23 JUIL.

10h à 12h

📍 Citadelle, Porte Liverneuf | Blaye

Déambulation photographique

👤 HGIN



10h à 11h

📍 EHPAD Les Jardins d'Iroise, 1 rue du Docteur Boutin | Blaye

Danse contemporaine

👤 *Terpsichore*

16h à 18h

📍 Citadelle, château des Rudel | Blaye

Improvisation théâtrale

👤 *Compagnie Les Oreilles Décollées*

18h30 à 19h30

📍 Salle Jacques Narbonne | Saint-Martin-Lacaussade

Renforcement musculaire

👤 *ASSM Gym*

MER 24 JUIL.

10h à 13h

📍 Mur d'escalade du lac | Saint-Christoly-de-Blaye

Escalade

👤 *Natéa*

15h à 17h

📍 Face au château de Roque de Thau | Gauriac

Paléontologie

👤 *Paléo-Estuaire 33*

19h à 20h

📍 Citadelle, chemin de Rampeau | Blaye

Les ateliers des contes musicaux du patrimoine

👤 *QueskonFabrik*

20h à 22h

📍 Place de la Citadelle | Blaye

Danse Cha-Cha-Cha

👤 *Les Rats de Cave de Plassac*

20h à 22h

📍 Gymnase Robert Paul | Blaye

Basketball

👤 *Fils de Roland*

JEUDI 25 JUIL.

10h à 12h

📍 Lac du Moulin Blanc | Saint-Christoly-de-Blaye

Bain de forêt

👤 *Yoga et santé*

10h à 12h

📍 Lac du Moulin Blanc | Saint-Christoly-de-Blaye

Sensibilisation au milieu aquatique

👤 *Fédération de Pêche Gironde (Emilie)*

10h à 12h

📍 9 rue Urbain Albouy | Blaye

Tir à la carabine (présentation d'un titre d'identité, 6 places par heure)

👤 *Club Tir Blayais*

15h à 17h

📍 Citadelle, devant la salle Liverneuf | Blaye

Escrime

👤 *Les Cadets de l'Estuaire*

15h à 17h

📍 Résidence Compostelle, rue Saint-Aulaire | Blaye

Travail autour de la terre

👤 *Zinzoline*

15h à 17h

📍 Résidence Compostelle, rue Saint-Aulaire | Blaye

Initiation au dessin avec Matisse

👤 *Zinzoline*

18h30 à 19h30

📍 Salle Jacques Narbonne | Saint-Martin-Lacaussade

Renforcement musculaire

👤 *ASSM Gym*

18h30 à 19h30

📍 31 rue André Lafon | Blaye

Danse contemporaine

👤 *Terpsichore*

VEND 26 JUIL.

8h30 à 10h30

📍 Le Port | Plassac

Randonnée (sans inscription)

👤 *Rando pédestre du Blayais*

LUNDI 29 JUIL.

9h à 11h

📍 3 chemin des Ruisseaux | Plassac

Les bases du jardin écologique

👤 *Espaces Saquary*



MAR 30 JUIL.

10h à 11h

📍 EHPAD Les Jardins d'Iroise, 1 rue du Docteur Boutin | Blaye

Danse contemporaine

👤 *Terpsichore*

16h à 18h

📍 EHPAD Les Jardins d'Iroise, 1 rue du Docteur Boutin | Blaye

Improvisation théâtrale

👤 *Compagnie Les Oreilles Décollées*

18h30 à 19h30

📍 Salle Jacques Narbonne | Saint-Martin-Lacaussade

Renforcement musculaire

👤 *ASSM Gym*

MER 31 JUIL.

10h à 12h

📍 Face au château de Roque de Thau | Gauriac

Sculpter la pierre

👤 *Sculpter la pierre au Mugron*

20h à 22h

📍 Place de la Citadelle | Blaye

Danse en ligne

👤 *Les Rats de Cave de Plassac*

Août

JEUDI 1^{ER} AOÛT

10h à 12h

📍 EHPAD Paul Ardouin, 25 bis Cité Montfargnet | Blaye

Déambulation photographique

👤 *HGIN*

15h à 17h

📍 Résidence Compostelle, rue Saint-Aulaire | Blaye

Rythme et couleur avec Sonia Delauney

👤 *Zinzoline*

18h30 à 19h30

📍 31 rue André Lafon | Blaye

Danse contemporaine

👤 *Terpsichore*

18h30 à 19h30

📍 Salle Jacques Narbonne | Saint-Martin-Lacaussade

L.I.A

👤 *ASSM Gym*

VEND 2 AOÛT

8h30 à 10h30

📍 Mairie | Comps

Randonnée (sans inscription)

👤 *Rando pédestre du Blayais*

LUNDI 5 AOÛT

20h à 22h

📍 Gymnase Titou Vallaëys | Blaye

Football en salle

👤 *Jeunesse Sportive Bersonnaise*

MAR 6 AOÛT

17h à 19h

📍 1 place du Rey | Plassac

Création libre en mosaïque

👤 *La Babylone*

18h30 à 19h30

📍 Salle Jacques Narbonne | Saint-Martin-Lacaussade

Renforcement musculaire

👤 *ASSM Gym*

MERC 7 AOÛT

15h à 17h

📍 Citadelle, ancien Naviplane | Blaye

Paléontologie

👤 *Paléo-Estuaire 33*

20h à 22h

📍 Place de la Citadelle | Blaye

Danse Batchata

👤 *Les Rats de Cave de Plassac*

20h à 22h

📍 Gymnase Robert Paul | Blaye

Basketball

👤 *Fils de Roland*

JEUDI 8 AOÛT

10h à 12h

📍 9 rue Urbain Albouy | Blaye

Tir à la carabine (présentation d'un titre d'identité, 6 places par heure)

👤 *Club Tir Blayais*

15h à 17h

📍 Citadelle, devant la salle Liverneuf | Blaye

Escrime

👤 *Les Cadets de l'Estuaire*



15h à 17h

📍 Résidence Compostelle, rue Saint-Aulaire | Blaye

Travail autour de la terre

👤 Zinzoline

18h30 à 19h30

📍 Salle Jacques Narbonne | Saint-Martin-Lacaussade

Renforcement musculaire

👤 ASSM Gym

VEND 9 AOÛT

8h30 à 10h30

📍 Près de l'église et de l'école | Saint-Girons-d'Aiguevives

Randonnée (sans inscription)

👤 Rando pédestre du Blayais

10h à 12h

📍 Citadelle, devant la salle Liverneuf | Blaye

Arts plastiques numériques

👤 Blaye, Villa des Arts



MAR 13 AOÛT

10h à 12h

📍 Citadelle, Porte Liverneuf | Blaye

Déambulation photographique

👤 HGIN

10h à 11h

📍 31 rue André Lafon | Blaye

Danse contemporaine

👤 Terpsichore

15h à 17h

📍 Buttes de Pré-Videau et Gontier | Blaye

Paléontologie

👤 Paléo-Estuaire 33

18h à 20h

📍 Salle de danse | Saint-Christoly-de-Blaye

Pilates

👤 Pilates and Co

MER 14 AOÛT

10h à 13h

📍 Mur d'escalade du lac | Saint-Christoly-de-Blaye

Escalade

👤 Natéa

10h à 12h

📍 Face au château de Roque de Thau | Gauriac

Sculpter la pierre

👤 Sculpter la pierre au Mugron

10h30 à 12h

📍 Lac du Moulin Blanc | Saint-Christoly-de-Blaye

Pêche

👤 Fédération de Pêche Gironde (Mathieu Mollon-Perrin)

13h à 14h30

📍 Lac du Moulin Blanc | Saint-Christoly-de-Blaye

Pêche

👤 Fédération de Pêche Gironde (Mathieu Mollon-Perrin)

20h à 22h

📍 Gymnase Robert Paul | Blaye

Basketball

👤 Fils de Roland

JEU 15 AOÛT

15h à 17h

📍 Citadelle, devant la salle Liverneuf | Blaye

Escrime

👤 Les Cadets de l'Estuaire

18h30 à 19h30

📍 31 rue André Lafon | Blaye

Danse contemporaine

👤 Terpsichore

VEN 16 AOÛT

8h30 à 10h30

📍 Kiosque à musique | Blaye

Randonnée (sans inscription)

👤 Rando pédestre du Blayais

SAM 17 AOÛT

8h30 à 20h

📍 Port | Plassac

Sortie famille à Royan (sur inscription, 3,50 euros)

👤 Les ateliers du Mascaret



LUN 19 AOÛT

18h à 19h

📍 Salle communale
| Berson

Hatha, Yin et
Nidra Yoga

👤 Reiki Libre
et Cbienfée

20h à 22h

📍 Gymnase Titou
Vallaëys | Blaye

Football en salle

👤 Jeunesse Sportive
Bersonnaise

MAR 20 AOÛT

10h à 11h

📍 Résidence
Compostelle, rue
Saint Aulaire |
Blaye

Danse
contemporaine

👤 Terpsichore

10h à 12h

📍 Citadelle, Porte
Liverneuf | Blaye

Déambulation
photographique

👤 HGIN

16h à 18h

📍 Citadelle,
château des Rudel
| Blaye

Improvisation
théâtrale

👤 Compagnie Les
Oreilles Décollées

18h à 19h30

📍 Salle de danse |
Saint-Christoly-de-
Blaye

Pilates

👤 Pilates and Co

MER 21 AOÛT

15h à 17h

📍 Face au château
de Roque de Thau |
Gauriac

Paléontologie

👤 Paléo-Estuaire 33

19h à 20h

📍 Citadelle, Tour
de l'Eguillette |
Blaye

Les ateliers des
contes musicaux
du patrimoine

👤 QueskonFabrik

20h à 22h

📍 Gymnase Robert
Paul | Blaye

Basketball

👤 Fils de Roland

JEU 22 AOÛT

10h à 12h

📍 9 rue Urbain
Albouy | Blaye

Tir à la carabine
(présentation d'un
titre d'identité, 6
places par heure)

👤 Club Tir Blayais

10h à 11h30

📍 Salle de danse |
Saint-Christoly-de-
Blaye

Pilates

👤 Pilates and Co

15h à 17h

📍 Citadelle,
devant la salle
Liverneuf | Blaye

Escrime

👤 Les Cadets de
l'Estuaire

18h30 à 19h30

📍 31 rue André
Lafon | Blaye

Danse
contemporaine

👤 Terpsichore

VEN 23 AOÛT

8h30 à 10h30

📍 Salle des Fêtes
| Saint-Martin-
Lacaussade

Randonnée
(sans inscription)

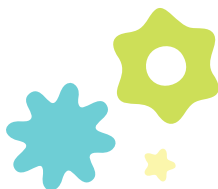
👤 Rando pédestre
du Blayais

17h à 19h

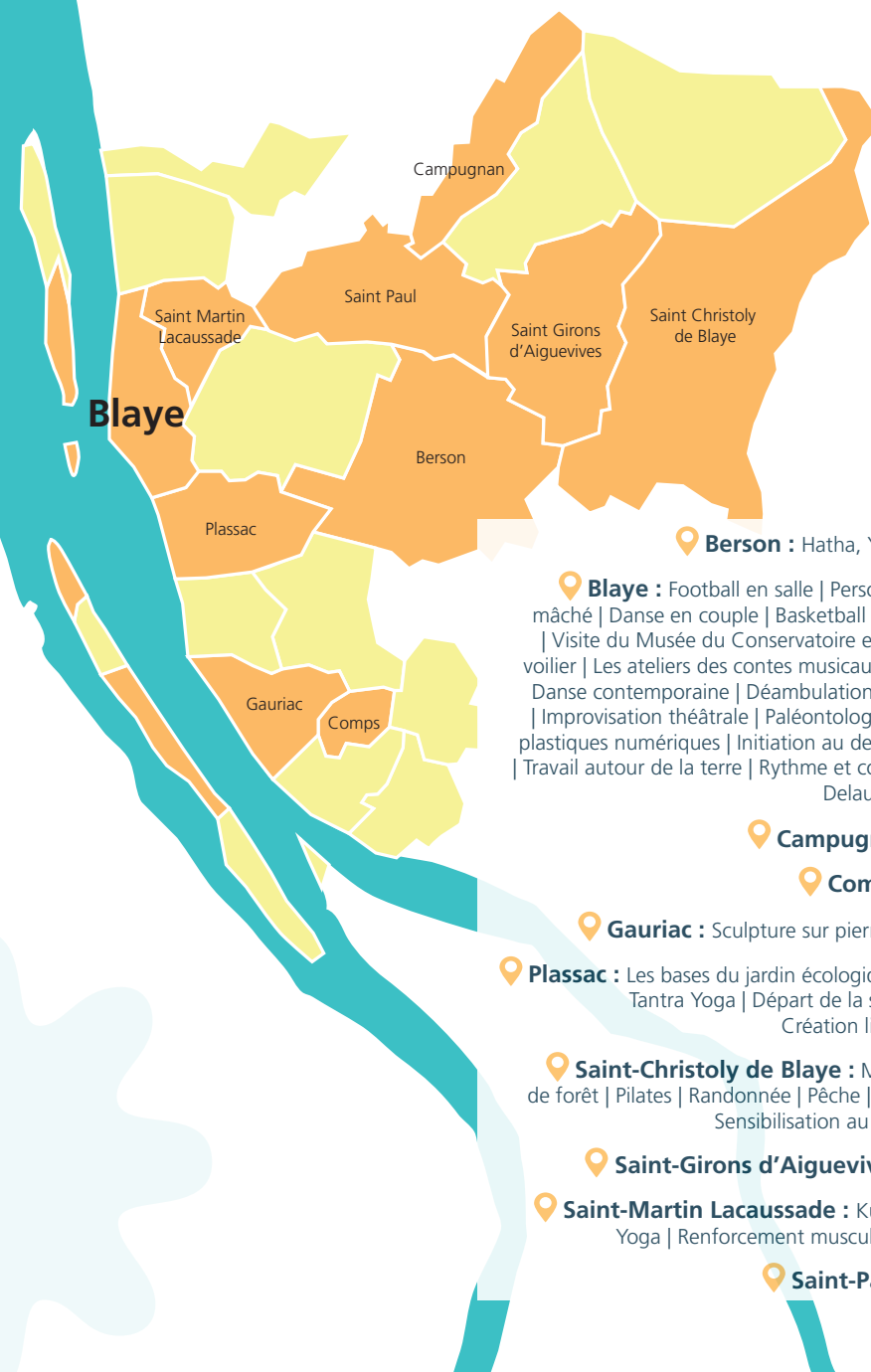
📍 1 place du Rey |
Plassac

Création libre en
mosaïque

👤 La Babylone



Carte du territoire et des activités



Berson : Hatha, Yin et Nidra Yoga

Blaye : Football en salle | Personnage en papier mâché | Danse en couple | Basketball | Tir à la carabine | Visite du Musée du Conservatoire et construction de voilier | Les ateliers des contes musicaux du patrimoine | Danse contemporaine | Déambulation photographique | Improvisation théâtrale | Paléontologie | Escrime | Arts plastiques numériques | Initiation au dessin avec Matisse | Travail autour de la terre | Rythme et couleur avec Sonia Delauney | Randonnée

Campugnan : Percussion

Comps : Randonnée

Gauriac : Sculpture sur pierre | Paléontologie

Plassac : Les bases du jardin écologique | Kundalini et Tantra Yoga | Départ de la sortie en Famille | Création libre en mosaïque

Saint-Christoly de Blaye : Music'O'Lac | Bain de forêt | Pilates | Randonnée | Pêche | Mur d'escalade | Sensibilisation au milieu aquatique

Saint-Giron d'Aiguevives : Randonnée

Saint-Martin Lacaussade : Kundalini et Tantra Yoga | Renforcement musculaire | Randonnée

Saint-Paul : Randonnée



Contacts des associations par **activité**

INFORMATIONS ACTIVITÉS | CONTACTS | INSCRIPTIONS

► Améliorer ses photos sur smartphone

Haute Gironde Image Numérique (HGIN)

Matériel à prévoir : smartphone

👤 hgjn@orange.fr
06 34 96 29 69

► Animation basketball

Fils de roland Basket

👤 francis.boussard@wanadoo.fr
06 83 26 16 57

► Arts plastiques numériques

Villa des arts

Dessiner à partir d'une photo smartphone.

Matériel à prévoir : smartphone

👤 crealou@gmail.com
06 09 60 80 15

► Bain de forêt

Association Yoga & Santé

Atelier qui aborde notre relation aux forêts et à la nature en faisant appel à nos cinq sens.

👤 contact@yogaetsantegironde.fr
06 65 23 76 23

► Création libre en mosaïque

(à partir de 7 ans)

La Babylone Mosaïque

Création libre contemporaine avec réalisation d'une création individuelle de niveau débutant.

👤 lababyloneatelier@gmail.com
06 88 75 62 86

► Danse en couple

Rats de cave de Plassac

👤 phifran.pontacq@orange.fr
06 82 11 99 82

► Escrime (à partir de 6 ans)

Les Cadets de l'Estuaire

👤 lescadetsestuair.e Escrime@gmail.com
06 82 42 46 51

► Football en salle

Jeunesse Sportive Bersonnaise

👤 alisoncarre22@hotmail.com
06 60 75 38 93

► Hatha et Nidra Yoga

Reiki Libre et Cbienfée

Matériel à prévoir : Tapis de yoga, brique, sangle (si possible)

👤 reikilibre.cbfg@gmail.com
06 37 83 37 20

► Improvisation théâtrale

Compagnie Les Oreilles Décollées

Initiation aux techniques d'improvisation théâtrale, basée sur des jeux.

👤 lesoreillesdecollées@orange.fr
06 86 97 47 73

► Initiation à la danse contemporaine

Terpsichore

(à partir de 10 ans)

👤 laetitia.vallade@gmail.com
06 66 88 63 51

► Jardin écologique

Espace Saquary

Notion clef vulgarisée et appliquée du jardin écologique

Matériel à prévoir : pantalon, gant, chapeau

👤 espaces.saquary@gmail.com
07 66 82 85 62

► Kundalini Yoga | Tantra Yoga

EVOHE

👤 barthou.mariepierre@gmail.com
06 88 39 66 21

► **Mur d'escalade**

Natéa

Sans inscription préalable. Rendez-vous directement sur place

► **Paléontologie**

Paléo-Estuaire 33

Découverte de l'évolution des milieux naturels, de la fossilisation, des empreintes, etc.

👤 paleoestuaire33@gmail.com
06 32 35 83 81

► **Pêche**

Fédération de Pêche et de Protection des Milieux aquatiques de la Gironde

👤 mathieu.mollon-perrin@peche33.com
06 02 40 04 48

► **Percussions**

Compagnie Entre-Nous

Initiation au Djembé

👤 cie.entrenous@gmail.com
05 56 74 67 73

► **Personnage en papier mâché**

► **Initiation au dessin et couleurs avec Matisse**

► **Rythme et couleur avec Sonia Delaunay**

► **Travail autour de la terre**

Zinzoline

👤 jocelynehermilly@orange.fr
06 88 32 31 92

► **Pilates**

Pilates and Co

Matériel à prévoir : Tapis de sol, bouteille d'eau

👤 karine.cadusseau@wanadoo.fr
06 85 69 67 82

► **Randonnée pédestre**

Randonnée pédestre du Blayais

(pas d'inscription préalable)

👤 blaye-rando1@laposte.net

► **Renforcement musculaire | STEP | L.I.A**

(à partir de 15 ans)

Asso Gym St-Martin Lacaussade

Matériel à prévoir : Tapis de sol, serviette basket, bouteille d'eau

👤 asso.gym.st-martin@gmail.com
06 79 64 07 54

► **Sculpter la pierre** (à partir de 16 ans)

Sculpter la pierre au Mugron

Matériel à prévoir : blouse ou autre vêtement pour la poussière.

👤 denis.brissard@orange.fr
06 75 25 28 11

► **Sensibilisation à l'environnement aquatique** (à partir de 7 ans)

Fédération de Pêche et de Protection des Milieux aquatiques de la Gironde

Autour du lac du Moulin Blanc, à Saint-Christoly de Blaye, observons les oiseaux, les reptiles, les amphibiens et les poissons qui peuplent l'espace naturel.

Matériel à prévoir : chaussures de marche, eau, chapeau.

👤 emilie.denis@peche33.com
05 56 92 59 48

► **Sorties Familles** €

Les Ateliers du Mascaret

Transports compris jusqu'à la ville de Royan et de La Rochelle.

👤 les-ateliers-du-mascaret@orange.fr
06 64 50 98 68

► **Tir à la carabine** (à partir de 8 ans)

Club de Tir Blayais

Présentation d'un titre d'identité

👤 freddy.ellul@sfr.fr
06 88 33 29 20

► **Visite du conservatoire et fabrication de voilier**

Conservatoire de l'Estuaire

👤 conservatoire@estuairegironde.net
05 57 64 50 53



Cet été, on se la coule douce

AUX LACS DU MOULIN BLANC !



Au cœur de la forêt, le site des « Lacs du Moulin Blanc » situé à Saint-Christoly-de-Blaye (40 minutes de Bordeaux et à 15 minutes de Blaye), est un site naturel (classé en Zone Natura 2000 pour partie) qui s'étend sur près de 40 hectares. Il est constitué de 2 Lacs : le lac Sud dédié à l'activité pêche (environ 6 ha) et le lac nord dédié à la baignade et aux activités nautiques (environ 6,3 ha).



CÔTÉ Baignade

► Baignade surveillée du 6 juillet au 25 août

Une équipe de deux nageurs sauveteurs de la Communauté de Communes de Blaye surveillera la baignade du 6 juillet au 25 août 2024, **du mardi au dimanche et jours fériés de 14h à 19h.**

► Objectif Nage

Dispositif du Département de la Gironde donnant accès à 10 séances gratuites d'1h pour apprendre à nager, du lundi au vendredi pendant 2 semaines consécutives. **2 sessions proposées : du 8/07 au 19/07 ou du 22/07 au 02/08**

- Enfants non nageurs de 7-13 ans prioritaires
- Infos et réservation : 06 12 59 79 45
ou sur : gironde.fr/objectif-nage

DES ACTIVITÉS POUR TOUTE LA FAMILLE OU ENTRE AMIS

► Pour les sportifs

Parcours Santé

Laissez vous tenter par un parcours de 1,8 km, composé de 8 modules visant à développer, en toute sécurité, vos capacités d'endurance, de souplesse, de force, de coordination et d'équilibre. A vos baskets, c'est parti pour 45 min de sport !

Parcours VTT

Vous êtes plutôt branchés VTT ? Le site propose un parcours dédié composé de divers agrès.

Boulodromes

Férus de pétanque ? Plusieurs terrains vous attendent.



► Pour les enfants

Aire de Jeux • toute l'année

Située à quelques mètres de la plage enherbée, l'aire de jeux, flambant neuve, offre un espace récréatif pour les petits et plus grands (2 à 12 ans).

► Pour petits et grands enfants

Activ'été au Lac Nord :

- 06/07 | 17h30 | Music'O'Laç
- 08/07 | 10h à 12h | Bain de forêt
- 24/07 | 10h à 13h | Mur d'escalade
- 25/07 | 10h à 12h | Bain de forêt
- 25/07 | 10h à 12h | Sensibilisation au milieu aquatique
- 14/08 | 10h à 13h | Mur d'escalade

Plus d'infos dans le **programme complet**



► On part en balade

Profitez d'une promenade ou d'un jogging à l'ombre des pins, le long du lac de baignade, pour découvrir un parcours pédagogique sur la faune et la flore du site.

CÔTÉ PÊCHE

Au sud du lac de baignade, le site dispose d'un lac de pêche (6ha) avec aménagement PMR, strictement réservé à cette pratique (carte de pêche obligatoire).

- Infos et contacts : contact@peche33.com
ou sur : peche33.com

Activ'été pêche au Lac Sud

- 17/07 | 22/07 | 14/08
- De 10h30 à 12h et de 13h à 14h30

Plus d'infos dans le **programme complet**

ON SE RÉGALE AUX LACS

Envie de manger sur place ? Pas de panique, tout est prévu !

Le site dispose d'un restaurant et de nombreuses tables de pique-nique ombragées afin de prolonger votre journée aux lacs.

PLAN D'ACCÈS





Communauté de Communes de Blaye

32, rue des Maçons - BP 34

33393 BLAYE Cedex

05 57 42 33 33

  www.ccb-blaye.com