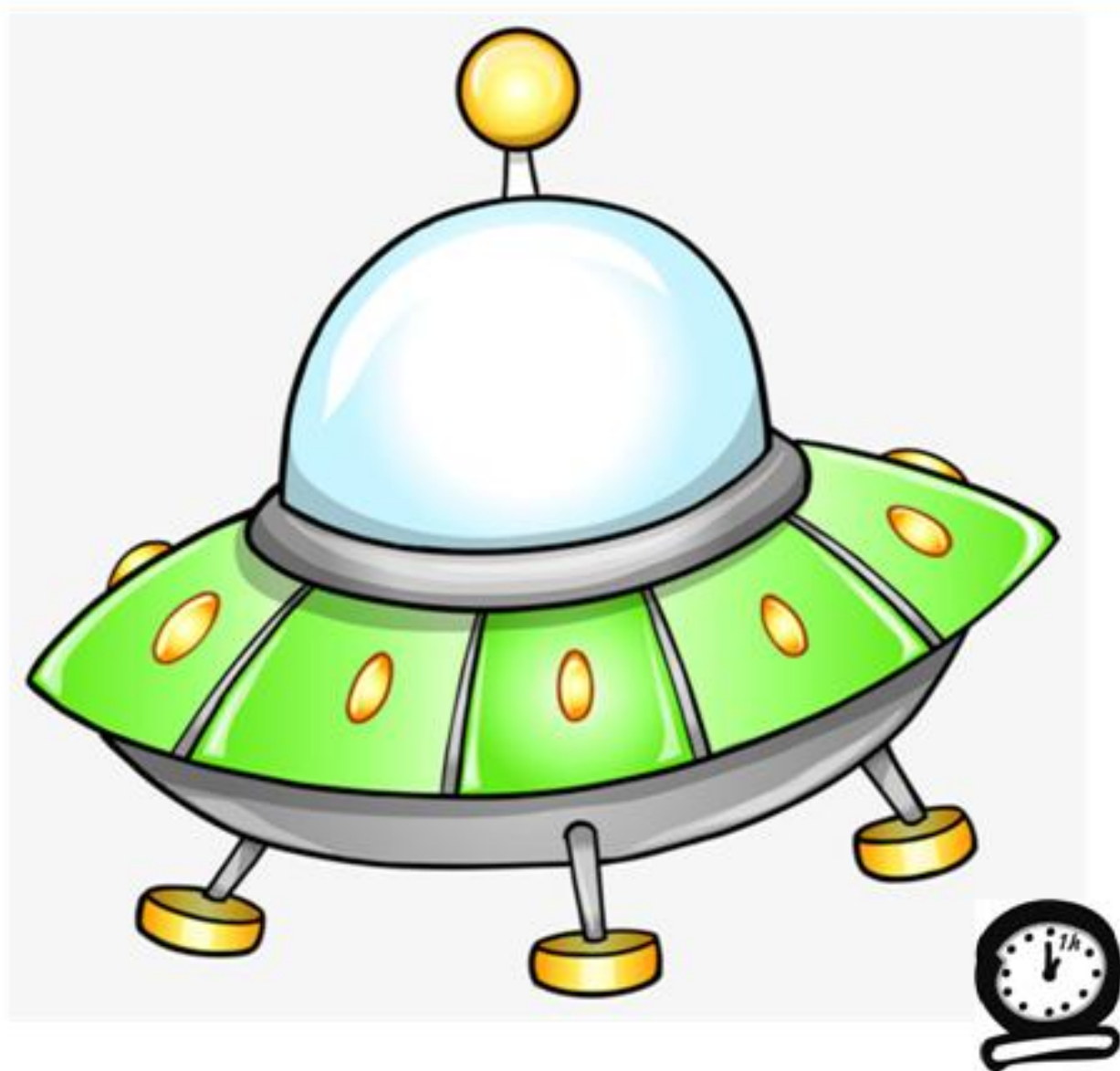




"Les secrets d'Arès"

Viens faire un voyage insolite avec Azro !



Ici, j'ai rencontré Azro de la planète SERA. Peut-être le croiseras-tu aussi mais en attendant, monte dans ma machine à voyager pour une aventure insolite.

1 Sur l'esplanade Dartiguelongue, place-toi face au bassin. Tout droit, à l'horizon, tu peux voir une ville, c'est Arcachon.

Le drapeau d'Arcachon se compose de 3 couleurs. Pour les connaître, résous le code ci-dessous.

a = 😊 o = Ⓐ
 c = ❤️ n = 🔁
 i = 🍃 r = ☀️
 b = 🐸 l = 🐦
 j = 🥕 u = 🍏
 e = ☯️



Ces 3 couleurs symbolisent la devise de la ville. La première couleur incarne la solitude d'hier. La deuxième exprime la lumière naissante et la troisième, les rayons du soleil.

2 Derrière toi se trouve la Tour d'Arès. Pour connaître son ancienne fonction, trouve la réponse à cette devinette !

Qu'est ce qui a des ailes mais ne s'envole pas?

Réponse : UN M _ _ _ _

3 Sais-tu que le bassin est soumis aux marées ? Parfois, il y a l'eau, parfois, il n'y a pas l'eau !

Pour trouver qui provoque les marées par son influence sur la terre, déchiffre la charade ci-après :

Mon premier est la 9ème consonne de l'alphabet :

Mon second est le féminin de UN :

Mon tout est le cinquième plus grand satellite du système solaire :

Comme la Lune, le Soleil aussi exerce une force sur la Terre. D'ailleurs, quand le Soleil et la Lune sont alignés, ils tirent dans le même sens sur la Terre et provoquent les grandes marées.

4 Combien y a-t-il de marées par jour? Pour avoir la réponse, trouve combien de côtés égaux se cachent dans ce triangle isocèle.



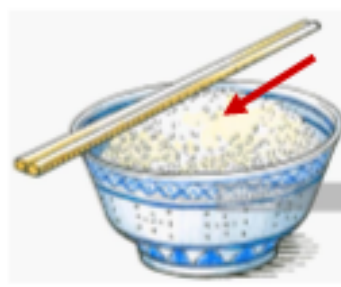
Réponse :

5 Prends le chemin en pierre sur ta droite. Au bout de l'Esplanade, un petit sentier te mènera jusqu'au Port Ostréicole. Des arbres bien connus longent ce sentier. Le rébus ci-dessous t'aidera à trouver le nom de cet arbre.

TON

...

TES



' S

Réponse : _ _ _ _ _

6 Lorsque tu arrives sur le port, une grande sculpture en bois s'élève. Elle a été réalisée par l'artiste Dominique PIOS, dans du bois de Niangon.

L'image ci-dessous te permet de savoir sur quel continent on peut trouver ce bois.



Réponse :

--	--	--	--	--	--	--

7 Il est temps de repartir vers l'Esplanade par le petit sentier. Azro va remonter dans sa soucoupe et repartir sur sa planète.

Te rappelles-tu du nom de sa planète?

Réponse :

--	--	--	--

La promenade est maintenant terminée.
J'espère que tu as pris du plaisir à la faire.

Si tu as répondu à toutes les questions, ramène le questionnaire à l'Office de Tourisme, on t'y remettra un diplôme.

A bientôt, pour d'autres aventures !